



Bundesministerium
für Bildung, Familie, Senioren,
Frauen und Jugend

Auszug Handbuch Bundesjugendspiele (04/26) Wettkampf Leichtathletik



1. Vorwort	3		
2. Allgemeine Erläuterungen	4		
3. Hinweise für Kinder und Jugendliche mit Behinderung	6		
4. Kinder- und Jugendschutz	9		
5. Wettbewerb der Grundsportart Leichtathletik	10		
5.1 Erläuterungen	11		
5.2 Übungsauswahl für einen Vierkampf	13		
5.3 Übungsauswahl Klassenstufe 1 und 2	14		
5.4 Übungsauswahl Klassenstufe 3 und 4	29		
5.5 Übungsauswahl Klassenstufe 5 und 6	41		
5.6 Übungsauswahl Klassenstufe 7 und 8	55		
5.7 Übungsauswahl Klassenstufe 9 und 10	68		
5.8 Auswertung	80		
5.9 Hinweise für Kinder und Jugendliche mit Behinderung	83		
6. Wettkampf Leichtathletik	87		
6.1 Erläuterungen	88		
6.2 Bestimmungen für Kampfrichter*innen	91		
6.3 Übungsauswahl/Wettkampfkarten	93		
6.4 Auswertung/Formeln und Beispiele zur Punkteberechnung	101		
6.5 Hinweise für Kinder und Jugendliche mit Behinderung	103		
7. Wettbewerb der Grundsportart Schwimmen	108		
7.1 Erläuterungen	109		
7.2 Übungsauswahl	111		
7.3 Übungsauswahl Klassenstufe 1 und 2	112		
7.4 Übungsauswahl Klassenstufe 3 und 4	114		
7.5 Übungsauswahl Klassenstufe 5 und 6	118		
7.6 Übungsauswahl Klassenstufe 7 und 8	122		
7.7 Übungsauswahl Klassenstufe 9 und 10	126		
7.8 Übungsauswahl Anlage eBIP Komplexübungen	130		
		7.8 Übungsauswahl Anlage Schwimmarten	135
		7.9 Teilnahme von Kinder und Jugendliche mit Behinderung	139
		7.10 Auswertung Wettbewerb Schwimmen	141
		8. Wettkampf Schwimmen	143
		8.1 Erläuterungen	144
		8.2 Übungsauswahl/Wettkampfkarten	147
		8.3 Auswertung Wettkampf Schwimmen	173
		8.4 Hinweise für Kinder und Jugendliche mit Behinderung	175
		9. Wettbewerb der Grundsportart Turnen	180
		9.1 Erläuterungen	181
		9.2 Übungsauswahl für einen Wettbewerb	183
		9.3 Übungsauswahl der Klassenstufe 1 und 2	184
		9.4 Übungsauswahl der Klassenstufe 3 und 4	192
		9.5 Übungsauswahl der Klassenstufe 5 und 6	200
		9.6 Übungsauswahl der Klassenstufe 7 und 8	208
		9.7 Übungsauswahl der Klassenstufe 9 und 10	216
		10. Wettkampf Gerätturnen	224
		10.1 Erläuterungen	225
		10.2 Übungsauswahl/Wettkampfkarten in der Primar-/Orientierungsstufe	229
		10.3 Übungsauswahl/Wettkampfkarten in der Sekundarstufe	242
		10.4 Übungsauswahl Anlage Aktive Landung	252
		11. Mehrkampf aus den drei Grundsportarten	253
		11.1 Erläuterungen	254
		11.2 Übungsauswahl für einen Mehrkampf	255
		11.3 Übungsauswahl 1 und 2: Leichtathletik	256
		11.4 Übungsauswahl 3 und 4: Schwimmen	257
		11.5 Übungsauswahl 5 und 6: Turnen	259
		11.6 Auswertung	260
		12. Impressum	266

1. VORWORT

Junge Menschen über qualifizierte und attraktive Angebote zu einem dauerhaften sportlichen Engagement zu motivieren, ist das gemeinsame Ziel aller, die den Sport in Schule und Verein gestalten. Das Prinzip des Miteinander-Wetteiferns und Sich-Miteinander-Messens stellt einen wichtigen Bestandteil des Sports dar und trägt maßgeblich zur Persönlichkeitsentwicklung junger Menschen bei. Und je früher bei den Kindern und Jugendlichen der Gedanke der gelebten Teilhabe und des aktiven gemeinsamen Sporttreibens von Menschen mit und ohne Behinderung etabliert wird, umso eher erfüllen wir unsere Aufgabe und Verantwortung auch im Hinblick auf die UN-Behindertenrechtskonvention. Bei der Realisierung dieser Zielstellung kommt den Bundesjugendspielen eine wesentliche Rolle zu.

Um die Attraktivität der Bundesjugendspiele zu erhalten und weiter zu erhöhen, bieten wir ein vielfältiges Angebot. Die Differenzierung des Angebots in Wettbewerb, Wettkampf und Mehrkampf ist auch geleitet von der Erkenntnis, dass junge Menschen sehr unterschiedliche Motive haben, Sport zu treiben.

In den letzten Jahren hat sich das Erscheinungsbild des Schulsports deutlich verändert. Die pädagogischen Grundlegungen orientieren sich dabei an „Schlüsselkompetenzen“ und gehen in den Vorschlägen zunehmend von den „Sinnperspektiven“ des Sportunterrichts und Schulsports allgemein aus. Sie betonen mehr als bisher den „Erziehungs- und Bildungsauftrag“ der Schule.

Diese Angebote beschränken sich nicht nur auf körperliche und motorische Inhalte, sondern berücksichtigen im Sinne ganzheitlicher Erziehung auch psycho-soziale Aspekte. Ganzheitliche Erziehung über das Medium Bewegung realisiert sich im Sport über unterschiedliche Dimensionen.

Vor allem die mehrperspektivischen Sinngestaltungen werden als Orientierung favorisiert, die durch unterschiedliche Aspekte und persönliche Zugänge zum praktischen Handeln der Kinder und Jugendlichen führen sollen. Sie beziehen sich vor allem auf folgende pädagogische Perspektiven:

- Wahrnehmungsfähigkeit verbessern
- Bewegungserfahrungen erweitern
- Sich körperlich ausdrücken, Bewegung gestalten
- Etwas wagen und verantworten
- Leistung erfahren und reflektieren
- Gemeinsam handeln, wettkämpfen und sich verständigen
- Fitness verbessern, Gesundheitsbewusstsein entwickeln

Am augenfälligsten werden durch das Angebot der Bundesjugendspiele die Bereiche „Leistung erfahren und reflektieren“ sowie „gemeinsam handeln, wettkämpfen und sich verständigen“ der mehrperspektivischen Sinngestaltungen erlebbar gemacht. Insbesondere die Angebote zum Wettbewerb in den Grundsportarten Leichtathletik, Schwimmen und Gerätturnen beinhalten den Aspekt „gemeinsam handeln“. „Leistung erfahren“ soll Erlebnisse ermöglichen, die zeigen, was durch Anstrengung, Übung und Trainieren alles zu erreichen ist. So wird Vertrauen in die eigenen Fähigkeiten erzeugt.

Die Bundesjugendspiele verfolgen auch das Ziel, die jüngeren Jahrgänge an sportliche Vergleiche und die Grundsportarten heranzuführen, wobei auf eine Frühspezialisierung und Einengung in starres Regelwerk verzichtet werden soll. Es wird daher für diese Altersgruppen bewusst die Priorität auf das Angebot Wettbewerb gesetzt. Nach der Grundschule kann eine langsame Überleitung zum Angebot Wettkampf erfolgen – ggf. sogar parallel verfahren werden.

Durch das Angebot „Bundesjugendspiele für Kinder und Jugendliche mit Behinderung“ wird seit dem Schuljahr 2009/2010 allen Kindern und Jugendlichen mit Behinderung in Deutschland die Möglichkeit geboten, weitestgehend gleichberechtigt an den Bundesjugendspielen teilzunehmen.

2. ALLGEMEINE ERLÄUTERUNGEN

Die Inhalte der Bundesjugendspiele orientieren sich an den Grundformen der Bewegung und berücksichtigen dabei die Prinzipien der Vielseitigkeit und der Wahlmöglichkeit. Die Bundesjugendspiele werden als Individualwettbewerb in den drei Grundsportarten ausgeschrieben:

Leichtathletik | Schwimmen | Gerätturnen

Die Ausübung der verschiedenen Angebotsformen darf sich nicht allein auf die Durchführung des Wettbewerbs/Wettkampfes/Mehrkampfes beschränken, sondern sollte im Sportunterricht allgemein ihren Niederschlag finden. Die Bundesjugendspiele sind in drei Teilbereiche gegliedert:

Wettbewerb

Der Wettbewerb ist ein speziell für Kinder entwickelter Vielseitigkeitswettbewerb. Entsprechend der Konzeptionen der Spitzensportfachverbände messen sich die Kinder in nicht-normierten Übungen.

Wettkampf

Die Übungen des Wettkampfs in den drei Grundsportarten entsprechen den verbandlich normierten 3. Wettkampfformen. Der Wettkampf baut in seinen Anforderungen auf denen des Wettbewerbs auf.

Mehrkampf

Der sportartenübergreifende Mehrkampf kombiniert alle drei Grundsportarten. Hierfür werden jeweils zwei Übungen jeder Sportart ausgewählt.

Wettbewerb

Kind- und entwicklungsgemäße Übungen mit kreativen Ergänzungen und Neugestaltungen sollen den Kindern und Jugendlichen präsentiert werden – bewusst ohne Fixierung auf Normen und Übungsformen. Diese Angebotsform soll die Möglichkeit bieten, Kinder und Jugendliche an die Bundesjugendspiele heranzuführen und sie mit dem Wettkampfgedanken vertraut zu machen. Mit diesem Angebot sollen das Koordinationsvermögen und die Geschicklichkeit angesprochen werden.

Wettkampf

Der Wettkampf besteht in jeder Sportart aus einem Dreikampf. Die Wertung erfolgt grundsätzlich jahrgangswise. Im Gerätturnen dienen die jeweiligen Altersangaben zur Einordnung/als Orientierung für die Übungsauswahl, maßgeblich ist die Klassenstufe. Der Deutsche Turner-Bund empfiehlt, für die Durchführung innerhalb der Klassenstufe eine gemeinsame Übungsauswahl zu treffen.

Mehrkampf

Der sportartenübergreifende Mehrkampf soll die Vielseitigkeit der Kinder und Jugendlichen herausfordern. Er setzt sich aus jeweils zwei Übungen der Sportarten Leichtathletik, Schwimmen und Turnen zusammen, wobei folgende Auswahl getroffen wurde:

1. Übung: Leichtathletik 1 – schnell laufen
2. Übung: Leichtathletik 2 – weit werfen/stoßen
3. Übung: Schwimmen 1 – Grundfertigkeiten/Basisstufe Schwimmen können
4. Übung: Schwimmen 2 – Ausdauer
5. Übung: Turnen 1 – Gerätebahn (Stütz, Hang, Balance)
6. Übung: Turnen 2 – Gymnastische Geschicklichkeit

Im Wettbewerb und Mehrkampf ist von den Kindern und Jugendlichen Flexibilität gefordert, da das Übungsangebot alle zwei Jahre wechselt.

2. Allgemeine Erläuterungen

Kinder und Jugendlichen erhalten in allen Angebotsformen entsprechend ihrer individuellen Leistungen eine Ehren-, Sieger- oder Teilnahmeurkunde.

Kinder und Jugendliche mit Behinderung können und sollen sowohl an Regelschulen als auch an Förderschulen gleichberechtigt an den Bundesjugendspielen teilnehmen. Die Wettbewerbsformate der drei Sportarten sind inklusiv ausgestaltet. Aufgrund der Anwendung eines Umrechnungsfaktors ist im Wettkampf Leichtathletik und Schwimmen eine Vergleichbarkeit der Leistungen gegeben (siehe Kapitel 3 und entsprechende Unterkapitel der jeweiligen Angebotsformen).

Inter- oder transgeschlechtliche Kinder und Jugendliche haben das Recht zur gleichberechtigten Teilnahme an den Bundesjugendspielen. Die Lehrkraft kann im Zusammenwirken mit dem Kind oder Jugendlichen, ggf. unter Einbeziehung der Erziehungsberechtigten, eine Einzelfallentscheidung zur geschlechtlichen Zuordnung und den Auswertungsmodalitäten treffen.

Klassenstufe	Alter	Bundesjugendspiele					
		...als Wettbewerb			...als Wettkampf		...als Mehrkampf
		in einer der Sportarten			in einer der Sportarten		
		Leichtathletik	Schwimmen	Turnen	Leichtathletik	Schwimmen	Turnen
1	6-7 Jahre						
2	7-8 Jahre						
3	8-9 Jahre				1	2	
4	9-10 Jahre						
5	10-11 Jahre						
6	11-12 Jahre						
7	12-13 Jahre						
8	13-14 Jahre						
9	14-15 Jahre						
10	15-16 Jahre						
11	16-17 Jahre						
12	17-18 Jahre						
13	18 Jahre u. älter						

Der Wettkampf in den Klassenstufen 3 und 4 in der Leichtathletik und im Schwimmen ist ab Schuljahr 2026/2027 auf Wunsch des Bundesministeriums für Bildung, Familie, Senioren, Frauen und Jugend sowie der Bildungsministerkonferenz wieder zulässig.

¹Die Wettkampfform in den Klassenstufen 3 und 4 entspricht nicht dem Regelwerk des Deutschen Leichtathletik-Verbandes (DLV) und damit einer alters- und entwicklungsgemäßen Leichtathletik. Der DLV übernimmt keine inhaltliche Verantwortung für die Wettkampfform in diesen Klassenstufen.

²Die Wettkampfform wird der realen Situation der Schwimmfertigkeit von Schülerinnen und Schülern in den Klassenstufen 3 und 4 vielfach nicht gerecht. Die Zeiten und Punktwerte in den Wettkampftabellen in den Klassenstufen 3 und 4 sind nicht mit dem Deutschen Schwimm-Verband (DSV) abgestimmt.

3. HINWEISE FÜR KINDER UND JUGENDLICHE MIT BEHINDERUNG

Auch für Kinder und Jugendliche mit Behinderung gelten analog die aktuellen allgemeinen Bestimmungen der Bundesjugendspiele. Das Programm kann sowohl in Regelschulen als auch in Förderschulen/-zentren Anwendung finden.

Die Bundesjugendspiele sehen die Teilhabe von Kindern und Jugendlichen mit Behinderung in folgenden Angebotsformen vor:

Leichtathletik: Wettbewerb und Wettkampf

Schwimmen: Wettbewerb und Wettkampf

Turnen: Wettbewerb

Grundlegendes zur Durchführung des Wettbewerbs

Kinder und Jugendliche mit Behinderung sollen genauso an Bundesjugendspielen teilnehmen können wie Kinder und Jugendliche ohne Behinderung. Dies stellt jedoch viele Lehrkräfte aus völlig nachvollziehbaren Gründen immer wieder vor große Herausforderungen.

In der Wettkampfform sind die Leistungen in den normierten Disziplinen durch Umrechnungsfaktoren relativ einfach miteinander vergleichbar zu machen. In der Wettbewerbsform erscheint dies zunächst ungleich schwerer. Bei genauem Hinsehen bietet die Wettbewerbsform aber deutlich mehr Möglichkeiten.

In Kapitel 7.9 wird beispielhaft erläutert, wie Kinder und Jugendliche mit unterschiedlichen Behinderungen am Wettbewerb Leichtathletik teilhaben können.

Der Wettbewerb Turnen wurde für die inklusive Durchführung konzipiert. Für alle Übungen des Wettbewerbs sind Variationen aufgeführt, die genutzt oder entsprechend der Behinderung des jeweiligen Kindes angepasst werden können.

Kinder und Jugendliche mit einem sonderpädagogischen Förderbedarf können am Wettbewerb Schwimmen ebenso teilnehmen wie Kinder ohne diesen zusätzlichen Förderbedarf. In der Wettbewerbsform sind alle Aufgaben so gestellt, dass sie mit „Bestanden“ oder „Nicht Bestanden“ bewertet werden müssen. Lehrkräfte können die Aufgaben bei Bedarf so verändern bzw. anpassen, sodass ihre Schüler*innen mit Förderbedarf daran teilhaben können.

In Kapitel 9.8 Anlagen werden dazu verschiedene Beispiele ausgeführt. Weitere Anpassungen können im Einzelfall vorgenommen werden.

Grundlegendes zur Durchführung des Leichtathletik- und Schwimm-Wettkampfs

Im Folgenden werden die Besonderheiten bei der Durchführung mit Kindern und Jugendlichen mit Behinderung aufgeführt.

Einordnung in die Startklassen

Aufgrund der individuellen Behinderung wird das jeweilige Kind bzw. der/die jeweilige Jugendliche vor Beginn des Wettkampfes einer der unten beschriebenen Startklassen zugeordnet. Dies geschieht bei Nutzung des Online-Auswertungstools nach dem Import der Teilnahmedaten und erfolgt durch die Lehrkräfte. Das Programm bietet nur eine begrenzte und leicht verständliche Auswahl an Startklassen. Ein bereits vorliegender Start- oder Sportgesundheitspass des Deutschen Behindertensportverbandes oder der Bescheid vom Versorgungsamt, mit dem die Behinderung offiziell anerkannt wurde, können als Anhaltspunkt dienen.

Wenn trotzdem keine eindeutige Zuordnung möglich ist, kann auch die behandelnde Ärztin bzw. der behandelnde Arzt oder eine Ärztin bzw. ein Arzt eines Behindertensportvereines vor Ort zu Rate gezogen werden. Darüber hinaus bietet der Deutsche Behindertensportverband mit seinen Landesverbänden fachkundige Unterstützung an.

Die Einordnung in die Startklasse ist als Sonderregelung in den jeweiligen Sportarten beschrieben und jeweils unter „Hinweise für Kinder und Jugendliche mit Behinderung“ (Seite 108 ff., Seite 174 ff.) zu finden. Die entsprechenden Umrechnungstabellen sind hier ebenfalls hinterlegt.

Bei Kindern und Jugendlichen mit einer kardiologischen Erkrankung besteht bei der Ausübung von sportlicher Betätigung erhöhte Gefahr. Daher muss vor den Bundesjugendspielen mit der behandelnden Fachärztin bzw. dem behandelnden Facharzt geklärt werden, ob eine Teilnahme möglich ist. Hierbei ist insbesondere der Aspekt der Überforderung auf Grund erhöhter Motivation des Kindes bzw. des/der Jugendlichen zu berücksichtigen.

Bei der Leichtathletik und beim Schwimmen werden folgende Startklassen unterschieden:

A) Förderschwerpunkt körperliche und motorische Entwicklung

A 1 – Leichtbehinderte: Hierzu zählen Kinder und Jugendliche, deren motorische Funktionsfähigkeit nicht bzw. gering eingeschränkt ist (z. B. Kinder und Jugendliche mit Blasen- und Darminkontinenz, minimalen cerebralen Dysfunktionen, einseitiger Armbehinderung u. a.); Laufen, Springen und Werfen sind ohne Einschränkungen möglich.

A 2 – Beinbehinderte, Gehbehinderte: Hierzu zählen Kinder und Jugendliche, deren Arm- und Rumpffunktionen nicht bzw. gering eingeschränkt sind, bei denen aber durch die Beinbehinderung erhebliche Einschränkungen für das Schnelllaufen und das Springen bestehen (z. B. Poliogelähmte, Amputierte, spastische Diplegiker bzw. Paraplegiker, Kinder und Jugendliche mit Beinverkürzungen, Knieversteifungen, Hüftversteifungen u. a.).

A 3 – Beinbehinderte, Rollstuhlfahrer*innen: Hierzu zählen Kinder und Jugendliche, bei denen die Funktion der Arme und des Schultergürtels nicht beeinträchtigt ist (z. B. Kinder und Jugendliche mit Spina bifida, Polioliähmungen, Beinamputation, spast. Diplegie, evtl. Glasknochen, Hämophilie, Dysmelie, Querschnittsgelähmte u. a.). Für die Ausführung der Wettkämpfe muss ein Rollstuhl benutzt werden.

A 4 – Einseitig Arm- und Beinbehinderte: Hierzu zählen Kinder und Jugendliche, bei denen die Funktionsfähigkeit eines Beines und eines Armes nicht beeinträchtigt und eine selbständige Fortbewegung mit den unteren Extremitäten (ggf. mit Prothesen, Schienen, Manschetten u. a.) möglich ist (z. B. Kinder und Jugendliche mit Hemiplegien, Polioliähmungen, Amputationen u. a.).

A 5 – Beidseitig Arm- und Beinbehinderte: Hierzu zählen Kinder und Jugendliche, bei denen Behinderungen an allen vier Extremitäten vorliegen, denen jedoch mindestens selbständige und gezielte Bewegungen im Stand möglich sind (z. B. Kinder und Jugendliche mit Tetraspastik, Tetraplegie inkomplett, Athetose, Ataxie, Polioliähmung u. a.).

A 6 – Beidseitig Arm- und Beinbehinderte, Rollstuhlfahrer*innen ohne Fremdantrieb: Hierzu zählen Kinder und Jugendliche, bei denen Behinderungen an allen vier Extremitäten vorliegen, die jedoch selbständige und gezielte Bewegungen aus und mit dem Rollstuhl ausführen können (z. B. Schülerinnen und Schüler mit Tetraplegien, Tetraspastik, Dysmelie, Muskeldystrophie, Athetose, Polioliähmung u. a.).

B) Förderschwerpunkt Sehen

B 1 – Blind: Hierzu zählen alle Kinder und Jugendlichen, die über kein Sehvermögen (mehr) verfügen.

B 2 – Sehbehindert: Hierzu zählen Kinder und Jugendliche, die noch einen Sehrest haben.

C) Förderschwerpunkt Hören

C 1 – Gehörlos: Hierzu zählen Kinder und Jugendliche, die keinerlei akustische Wahrnehmung haben.

C 2 – Schwerhörig: Hierzu zählen Kinder und Jugendliche, deren Hörvermögen eingeschränkt ist, die aber über eine gewisse akustische Wahrnehmungsfähigkeit verfügen.

D) Förderschwerpunkt geistige Entwicklung

E) Kleinwuchs

Bewertung der Leistungen

Die Leistung wird analog zu der Leistung der Kinder und Jugendlichen ohne Behinderung gemessen. Sofern das Online-Auswertungstool genutzt wird, werden die Punkte automatisch berechnet. Bei einer manuellen Auswertung nutzen Sie bitte die Umrechnungsfaktoren für die jeweilige Startklasse (s. Kapitel 8.4 Wettkampf Leichtathletik und Kapitel 10.4 Wettkampf Schwimmen)

Aufgrund der Anwendung des Umrechnungsfaktors ist eine Vergleichbarkeit der Leistungen gegeben. Daher erhalten Kinder und Jugendliche mit Behinderung bei gleichen Punktwerten die gleiche Auszeichnung (Ehren-, Sieger- bzw. Teilnahmeurkunde) wie Kinder und Jugendliche ohne Behinderung.

Ansprechpersonen

Bei Fragen zu den Bundesjugendspielen für Kinder und Jugendliche mit Behinderung wenden Sie sich an die

Deutsche Behindertensportjugend (DBSJ) im Deutschen Behindertensportverband und Nationalen Paralympischen Komitee (DBS) e.V.

Jugendsekretariat

Im Hause der Gold-Kraemer-Stiftung – Tulpenweg 2-4

50226 Frechen

Tel.: 02234/6000-213

E-Mail: dbsj@dbs-npc.de

Fax: 02234/6000-150

Internet: www.dbs-npc.de

Dort erhalten Sie auch Informationen über die Möglichkeiten im Behindertensport. Die Kontaktadressen zu unseren Landesverbänden finden Sie unter: www.dbs-npc.de/dbs-mitgliedsverbaende.html

4. KINDER- UND JUGENDSCHUTZ

Ehrenkodex

In Schulen und Sportorganisationen existieren bereits verschiedene Maßnahmen zur Stärkung des Kinder- und Jugendschutzes.

So haben beispielsweise der Deutsche Olympische Sportbund (DOSB) und die Deutsche Sportjugend (dsj) gemeinsam mit ihren Mitgliedsorganisationen eine Vorlage für einen Ehrenkodex entwickelt, mit der eine grundlegende Position und Haltung für ein Handeln im Kinder- und Jugendsport verdeutlicht wird und die insbesondere den Kinder- und Jugendschutz stärken soll. Diese Vorlage soll eine Orientierung bieten und Handlungssicherheit verschaffen.

Schulen und kooperierende Sportvereine können anhand dieser Vorlage einen eigenen Ehrenkodex, zugeschnitten auf die spezifischen Rahmenbedingungen bei den Bundesjugendspielen, erstellen. Der Ehrenkodex sollte von allen im Bereich der Bundesjugendspiele eingesetzten Personen (Lehrkräfte, Übungsleiter*innen und Trainer*innen sowie Helfenden und Eltern) unterzeichnet werden. Dabei bietet der Ehrenkodex eine Möglichkeit, aktiv persönlich zu bekunden, dass man sich für den Schutz der anvertrauten Kinder und Jugendlichen einsetzt. Darüber hinaus verpflichten sich die Unterzeichnenden neben der Achtung der Selbstbestimmung von Kindern und Jugendlichen, der Vermeidung von Doping und Medikamentenmissbrauch auch jede Form von Diskriminierung und Gewalt zu unterlassen und das Recht auf körperliche und sexuelle Unversehrtheit zu achten. Die Unterzeichnung des Ehrenkodexes liefert zwar keine Garantie für das Einhalten des Kinder- und Jugendschutzes, dient aber dazu, sich seiner Aspekte bewusst zu werden. (s. Anhang: Download unter www.dsj.de/kinderschutz)

Kinderrechte-Pass

Es ist wichtig, dass Kinder über ihre Rechte aufgeklärt werden und Ansprechpartner*innen kennen. Dies kann beispielsweise über einen Kinderrechte-Pass für Spiel- und Sportfeste erzielt werden. Mädchen und Jungen können mit einem solchen Pass über ihre Rechte aufgeklärt und auf einzelne Kinderrechte aufmerksam gemacht werden. Zudem besteht die Möglichkeit, eine Vereinbarung/Verpflichtung zu den Kinderrechten zwischen Sportlehrkräften und Vereinsvertretungen, dem jeweiligen Kind und dessen Eltern zu fixieren. Ein entsprechendes Beispiel für einen Kinderrechte-Pass kann unter https://www.bsj-freiburg.de/fileadmin/www.bsj-freiburg.de/Dokumente/Kinderschutz/Brosch%C3%BCren/2024_Kinderrechte.pdf gefunden werden.

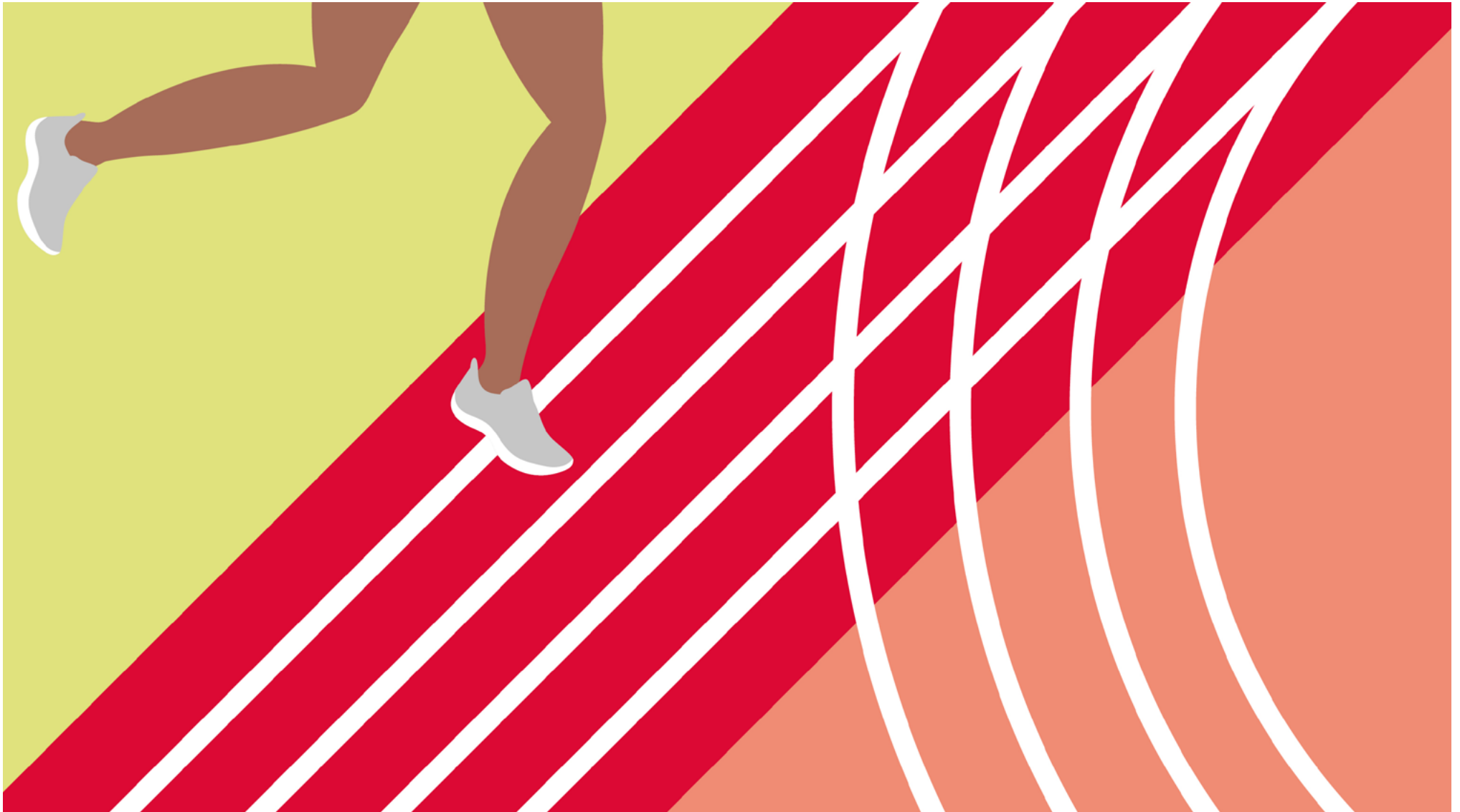
Das übergeordnete Ziel, einer freudbetonten und respektvollen Teilnahme an den Bundesjugendspielen kann mit den beschriebenen Maßnahmen zum Kinder- und Jugendschutz unterstützt und gestärkt werden.

LEICHTATHLETIK

6. Wettkampf Leichtathletik



DEUTSCHER
LEICHTATHLETIK
VERBAND



6.1 ERLÄUTERUNGEN

Inhalt

Der Wettkampf besteht aus einem Dreikampf. Es werden Übungen in vier Bereichen angeboten.

- a) Sprint
- b) Lauf
- c) Sprung
- d) Wurf oder Stoß

Die für die einzelnen Jahrgänge vorgesehenen Übungen sind aus der nachstehenden Übersicht zu entnehmen. Die erzielten Leistungen sind auch für den Erwerb des Deutschen Sportabzeichens und des DLV-Mehrkampfabzeichens anrechenbar.

Auswertung

Die Punktzahl der Leistung richtet sich nach den Wertungstabellen auf den Wettkampfkarten. Überpunkte und Zwischenwerte können mit der Formel berechnet werden (S. 106 f.).

Urkunden

Es werden Ehrenurkunden des/der aktuell amtierenden Bundespräsidenten*in sowie Sieger- und Teilnahmeurkunden vergeben. Die Vergabe richtet sich nach den Punktgrenzen der nachfolgend abgebildeten Tabelle.

Hinweise für die Durchführung

Die Wettkämpfe sind grundsätzlich an einem Tag durchzuführen, sofern es die örtlichen Verhältnisse erlauben. Um den Bereich „Lauf“ nicht zu vernachlässigen, wird empfohlen, zunächst einen Vierkampf durchzuführen und dann bei der Berechnung der Gesamtpunktzahl das schlechteste der vier Einzelergebnisse zu streichen. Aus organisatorischen Gründen kann der Lauf an einem anderen Tag als die sonstigen Disziplinen durchgeführt werden.

Punktespiegel Wettkampf Leichtathletik

Die Altersangaben auf den Wettkampfkarten bezieht sich nicht auf den Geburtstag, sondern das Geburtsjahr der Kinder und Jugendlichen.

Beispiel: Im Jahr 2025 werden alle in 2011 geborenen Kinder und Jugendlichen an den Bundesjugendspielen also als 14-jährige betrachtet, alle im 2010 geborene als 15-jährige. Das Tages- und Monatsdatum der Geburt wird nicht berücksichtigt.

Mädchen

Alter	Sprint	Sprung	Wurf / Stoß	Ausdauer	Teilnahme- urkunde	Sieger- urkunde	Ehren- urkunde
8 Jahre*	50 m	weit / hoch	Schlagball 80 g	800 m	< 475	≥ 475	≥ 625
9 Jahre*	50 m	weit / hoch	Schlagball 80 g	800 m	< 550	≥ 550	≥ 725
10 Jahre	50 m	weit / hoch	Schlagball 80 g	800 m / 2000 m	< 625	≥ 625	≥ 825
11 Jahre	50 m	weit / hoch	Schlagball 80 g	800 m / 2000 m	< 700	≥ 700	≥ 900
12 Jahre	50 m	weit / hoch	Ball 200 g / Schlagball 80 g / Kugel 3 kg	800 m / 2000 m	< 775	≥ 775	≥ 975
13 Jahre	50 m / 75 m	weit / hoch	Ball 200 g / Schlagball 80 g / Kugel 3 kg	800 m / 2000 m	< 825	≥ 825	≥ 1025
14 Jahre	75 m	weit / hoch	Ball 200 g / Schleuderball 1 kg / Kugel 3 kg	800 m / 2000 m	< 850	≥ 850	≥ 1050
15 Jahre	75 m / 100 m	weit / hoch	Ball 200 g / Schleuderball 1 kg / Kugel 3 kg	800 m / 2000 m	< 875	≥ 875	≥ 1075
16 Jahre	100 m	weit / hoch	Ball 200 g / Schleuderball 1 kg / Kugel 3 kg	800 m / 3000 m	< 900	≥ 900	≥ 1100
17 Jahre	100 m	weit / hoch	Ball 200 g / Schleuderball 1 kg / Kugel 3 kg	800 m / 3000 m	< 925	≥ 925	≥ 1125
18 Jahre	100 m	weit / hoch	Ball 200 g / Schleuderball 1 kg / Kugel 4 kg	800 m / 3000 m	< 950	≥ 950	≥ 1150
19 Jahre	100 m	weit / hoch	Schleuderball 1 kg / Kugel 4 kg	800 m / 3000 m	< 950	≥ 950	≥ 1150
20 Jahre u. älter	100 m	weit / hoch	Schleuderball 1 kg / Kugel 4 kg	800 m / 3000 m	< 950	≥ 950	≥ 1150

*Der Wettkampf in den Klassenstufen 3 und 4 (Alter 8 und 9 Jahre) ist ab Schuljahr 2026/2027 auf Wunsch des Bundesministeriums für Bildung, Familie, Senioren, Frauen und Jugend sowie der Bildungsministerkonferenz wieder zulässig. Die Wettkampfform in diesen Klassen- bzw. Altersstufen entspricht jedoch nicht dem Regelwerk des Deutschen Leichtathletik-Verbandes (DLV) und damit einer alters- und entwicklungsgemäßen Leichtathletik. Der DLV übernimmt keine inhaltliche Verantwortung für die Wettkampfform in Klasse 3 und 4. Bis zur Klassenstufe 6 wird empfohlen die Angebotsform Wettbewerb durchzuführen.

Jungen

Alter	Sprint	Sprung	Wurf/ Stoß	Ausdauer	Teilnahme- urkunde	Sieger- urkunde	Ehren- urkunde
8 Jahre**	50 m	weit/hoch	Schlagball 80 g	1000 m	< 450	≥ 450	≥ 575
9 Jahre**	50 m	weit/hoch	Schlagball 80 g	1000 m	< 525	≥ 525	≥ 675
10 Jahre	50 m	weit/hoch	Schlagball 80 g	800 m/1000 m/2000 m	< 600	≥ 600	≥ 775
11 Jahre	50 m	weit/hoch	Schlagball 80 g /Ball 200 g	800 m/1000 m/2000 m	< 675	≥ 675	≥ 875
12 Jahre	50 m	weit/hoch	Ball 200 g /Kugel 3 kg	800 m/1000 m/2000 m	< 750	≥ 750	≥ 975
13 Jahre	50 m/75 m	weit/hoch	Ball 200 g /Kugel 3 kg	800 m/1000 m/2000 m	< 825	≥ 825	≥ 1050
14 Jahre	75 m	weit/hoch	Ball 200 g /Schleuderball 1 kg /Kugel 4 kg	800 m/1000 m/3000 m	< 900	≥ 900	≥ 1125
15 Jahre	75 m/100 m	weit/hoch	Ball 200 g /Schleuderball 1 kg /Kugel 4 kg	800 m/1000 m/3000 m	< 975	≥ 975	≥ 1225
16 Jahre	100 m	weit/hoch	Ball 200 g /Schleuderball 1 kg /Kugel 5 kg	800 m/1000 m/3000 m	< 1050	≥ 1050	≥ 1325
17 Jahre	100 m	weit/hoch	Ball 200 g /Schleuderball 1 kg /Kugel 5 kg	800 m/1000 m/3000 m	< 1125	≥ 1125	≥ 1400
18 Jahre	100 m	weit/hoch	Ball 200 g /Schleuderball 1 kg /Kugel 6 kg*	800 m/1000 m/3000 m	< 1200	≥ 1200	≥ 1475
19 Jahre	100 m	weit/hoch	Schleuderball 1 kg /Kugel 6 kg*	800 m/1000 m/3000 m	< 1275	≥ 1275	≥ 1550
20 Jahre u. älter	100 m	weit/hoch	Schleuderball 1 kg /Kugel 7,26 kg	800 m/1000 m/3000 m	< 1275	≥ 1275	≥ 1550

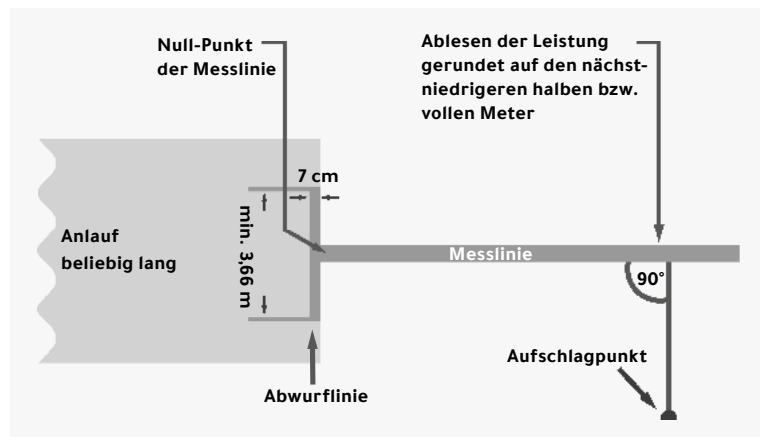
*Es können auch 6,25 kg Kugeln verwendet werden.

**Der Wettkampf in den Klassenstufen 3 und 4 (Alter 8 und 9 Jahre) ist ab Schuljahr 2026/2027 auf Wunsch des Bundesministeriums für Bildung, Familie, Senioren, Frauen und Jugend sowie der Bildungsministerkonferenz wieder zulässig. Die Wettkampfform in diesen Klassen- bzw. Altersstufen entspricht jedoch nicht dem Regelwerk des Deutschen Leichtathletik-Verbandes (DLV) und damit einer alters- und entwicklungsgemäßen Leichtathletik. Der DLV übernimmt keine inhaltliche Verantwortung für die Wettkampfform in Klasse 3 und 4. Bis zur Klassenstufe 6 wird empfohlen die Angebotsform Wettbewerb durchzuführen.

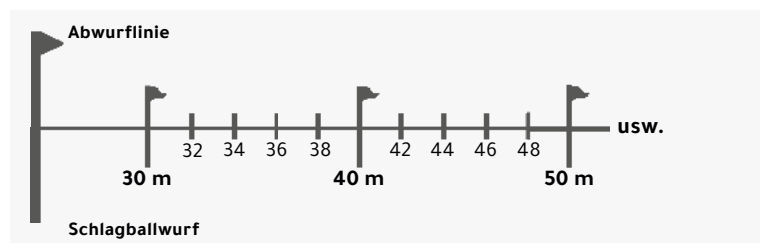
Schlagballwurf (80 g), Ballwurf (200 g) und Schleuderball (1 kg)

Geworfen wird nur in eine Richtung, möglichst nicht gegen den Wind. Jedes Kind und jede/r Jugendliche hat drei Versuche. Die Abwurflinie wird durch eine Linie oder Latte am Boden markiert. Berühren oder Übertreten der Abwurflinie zählt als Fehlversuch und wird mit 0 Punkten gewertet. Als Leistung wird die im rechten Winkel zur Abwurflinie ermittelte Entfernung der Aufschlagstelle gemessen. Den Wertungstabellen entsprechend sollte in halben Metern gemessen werden.

Ball-/Schlagballwurfanlage – Messen der Leistung:



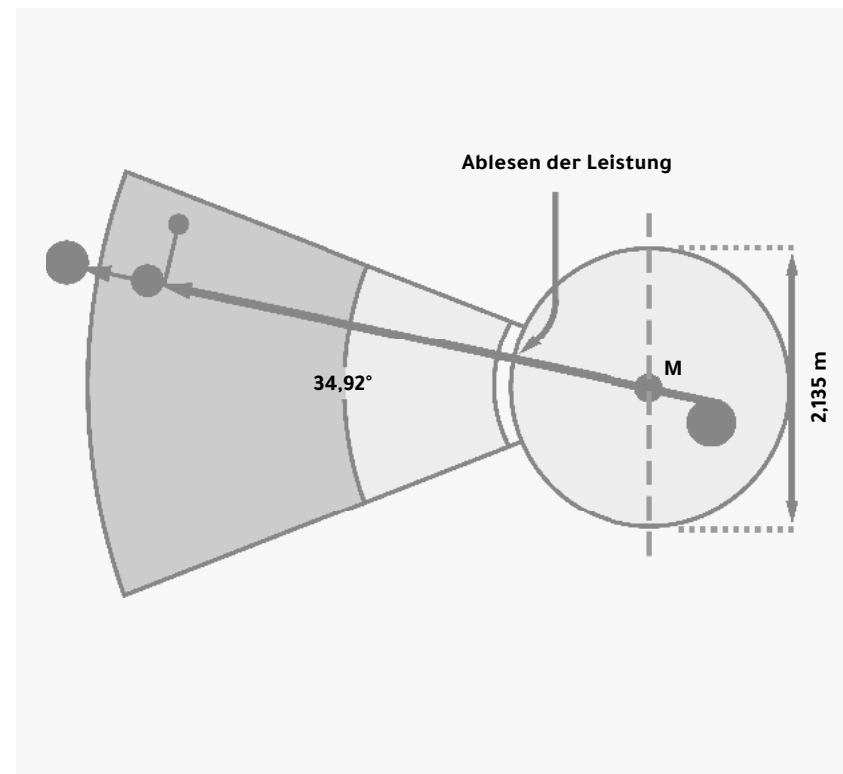
Abwurflinie beim Schlagballwurf:



Kugelstoßen

Jedes Kindes bzw. jeder Jugendliche hat drei Versuche aus dem Stoßkreis mit 2,135 m Durchmesser. An der Außenseite in der Mitte der vorderen Kreishälfte ist ein Abstoßbalken (1,22 m lang, 10,0 cm hoch, und 11,4 cm stark) sicher im Boden zu befestigen. Wenn während des Versuchs irgendein Körperteil den Boden außerhalb des Kreises berührt oder auf den Kreisrand getreten wird, so gilt dieser als Fehlversuch und wird mit 0 Punkten gewertet. Das Kind bzw. der Jugendliche muss den Kreis aus einem sicheren Stand nach hinten verlassen. Als Stoßleistung wird die Entfernung des vom Stoßkreis aus gesehen ersten Eindrucks der Kugel am Boden vom inneren Kreisrand gemessen. Das Messband wird hierzu über den Mittelpunkt des Kreises geführt.

Kugelstoß – Ablezen der Leistung:



6.3 ÜBUNGSAUSWAHL / WETTKAMPFKARTEN

Wettkampfkarte in der Leichtathletik: Mädchen

Geburtsjahrgang: _____ Datum: _____ Name und Vorname: _____
 Klasse / Gruppe | Riege: _____ Land: _____ Gesamtpunkte: _____
 ggf. andere Ausrichter: _____ Ort: _____ Teilnahmeurkunde Siegerurkunde Ehrenurkunde

50 Meter	13,4 2	13,3 6	13,2 10	13,1 15	13,0 19	12,9 23	12,8 28	12,7 32	12,6 37	12,5 41	12,4 46	12,3 51	12,2 56	12,1 61	12,0 66	11,9 71	11,8 76	11,7 81	11,6 87	11,5 92	11,4 98	11,3 103	11,2 109	11,1 115	11,0 121
	10,9 127	10,8 133	10,7 139	10,6 146	10,5 152	10,4 159	10,3 166	10,2 172	10,1 179	10,0 187	9,9 194	9,8 201	9,7 209	9,6 217	9,5 225	9,4 233	9,3 241	9,2 249	9,1 258	9,0 267	8,9 276	8,8 285	8,7 294	8,6 304	8,5 314
	8,4 324	8,3 334	8,2 344	8,1 355	8,0 366	7,9 377	7,8 389	7,7 401	7,6 413	7,5 426	7,4 438	7,3 452	7,2 465	7,1 479	7,0 493	6,9 508	6,8 523	6,7 538	6,6 554	6,5 571	6,4 588	6,3 605			

75 Meter	18,4 3	18,3 7	18,2 10	18,1 13	18,0 17	17,9 20	17,8 24	17,7 27	17,6 31	17,5 34	17,4 38	17,3 42	17,2 45	17,1 49	17,0 53	16,9 57	16,8 61	16,7 65	16,6 69	16,5 73	16,4 77	16,3 81	16,2 85	16,1 89	16,0 93
	15,9 98	15,8 102	15,7 107	15,6 111	15,5 116	15,4 120	15,3 125	15,2 130	15,1 135	15,0 139	14,9 144	14,8 149	14,7 154	14,6 159	14,5 165	14,4 170	14,3 175	14,2 181	14,1 186	14,0 192	13,9 197	13,8 203	13,7 209	13,6 215	13,5 221
	13,4 227	13,3 233	13,2 239	13,1 246	13,0 252	12,9 259	12,8 265	12,7 272	12,6 279	12,5 286	12,4 293	12,3 300	12,2 307	12,1 315	12,0 322	11,9 330	11,8 338	11,7 345	11,6 354	11,5 362	11,4 370	11,3 378	11,2 387	11,1 396	11,0 405
	10,9 414	10,8 423	10,7 432	10,6 442	10,5 452	10,4 462	10,3 472	10,2 482	10,1 493	10,0 503	9,9 514	9,8 526	9,7 537	9,6 549	9,5 560	9,4 573	9,3 585	9,2 598	9,1 610	9,0 624	8,9 637	8,8 651			

100 Meter	24,6 2	24,5 5	24,4 7	24,3 10	24,2 13	24,1 15	24,0 18	23,9 20	23,8 23	23,7 26	23,6 28	23,5 31	23,4 34	23,3 36	23,2 39	23,1 42	23,0 45	22,9 48	22,8 50	22,7 53	22,6 56	22,5 59	22,4 62	22,3 65	22,2 68
	22,1 71	22,0 74	21,9 77	21,8 80	21,7 84	21,6 87	21,5 90	21,4 93	21,3 97	21,2 100	21,1 103	21,0 106	20,9 110	20,8 113	20,7 117	20,6 120	20,5 124	20,4 127	20,3 131	20,2 135	20,1 138	20,0 142	19,9 146	19,8 149	19,7 153
	19,6 157	19,5 161	19,4 165	19,3 169	19,2 173	19,1 177	19,0 181	18,9 185	18,8 189	18,7 194	18,6 198	18,5 202	18,4 207	18,3 211	18,2 215	18,1 220	18,0 225	17,9 229	17,8 234	17,7 239	17,6 243	17,5 248	17,4 253	17,3 258	17,2 263
	17,1 268	17,0 273	16,9 278	16,8 283	16,7 289	16,6 294	16,5 299	16,4 305	16,3 310	16,2 316	16,1 322	16,0 327	15,9 333	15,8 339	15,7 345	15,6 351	15,5 357	15,4 363	15,3 370	15,2 376	15,1 383	15,0 389	14,9 396	14,8 402	14,7 409
	14,6 416	14,5 423	14,4 430	14,3 437	14,2 444	14,1 452	14,0 459	13,9 467	13,8 475	13,7 482	13,6 490	13,5 498	13,4 506	13,3 515	13,2 523	13,1 532	13,0 540	12,9 549	12,8 558	12,7 567	12,6 576	12,5 585	12,4 595	12,3 604	12,2 614
	12,1 624	12,0 634	11,9 644	11,8 655	11,7 666	11,6 676	11,5 687	11,4 698	11,3 710	11,2 721	11,1 733	11,0 745	10,9 757	10,8 770											

Die erreichte Leistung markieren. Zwischenleistungen sind zu notieren und die Punkte durch Interpolieren zu errechnen. Ungültige Versuche mit 0 Punkten vermerken. Leistungen oberhalb des Wertungsspielraums handschriftlich eintragen. Für die beste Leistung Punkte ablesen und am Rand eintragen.

6.3 Übungsauswahl/Wettkampfkarten Wettkampf Leichtathletik

800 Meter	6:30	6:25	6:20	6:15	6:10	6:05	6:00	5:56	5:52	5:48	5:44	5:40	5:36	5:32	5:28	5:24	5:20	5:16	5:12	5:08	5:04	5:00	4:57	4:54	4:51
	4	8	12	17	21	26	30	34	38	42	46	50	55	59	64	68	73	78	83	88	94	99	103	107	112
	4:48	4:45	4:42	4:39	4:36	4:33	4:30	4:27	4:24	4:21	4:18	4:15	4:12	4:09	4:06	4:03	4:00	3:58	3:56	3:54	3:52	3:50	3:48	3:46	3:44
	116	121	125	130	135	140	145	150	155	161	166	172	177	183	189	196	202	206	211	215	220	224	229	234	239
	3:42	3:40	3:38	3:36	3:34	3:32	3:30	3:28	3:26	3:24	3:22	3:20	3:18	3:16	3:14	3:12	3:10	3:08	3:06	3:04	3:02	3:00	2:59	2:58	2:57
	244	249	254	259	265	270	276	281	287	293	299	305	311	318	324	331	338	344	352	359	366	374	378	381	385
	2:56	2:55	2:54	2:53	2:52	2:51	2:50	2:49	2:48	2:47	2:46	2:45	2:44	2:43	2:42	2:41	2:40	2:39	2:38	2:37	2:36	2:35	2:34	2:33	2:32
	389	393	397	402	406	410	414	418	423	427	432	436	441	445	450	455	460	464	469	474	479	485	490	495	500
2:31	2:30	2:29	2:28	2:27	2:26	2:25	2:24	2:23	2:22	2:21	2:20	2:19	2:18	2:17	2:16	2:15	2:14	2:13	2:12	2:11	2:10	2:09	2:08	2:07	
506	511	517	522	528	534	540	545	551	558	564	570	576	583	589	596	603	610	616	624	631	638	645	653	660	
2:06	2:05	2:04	2:03	2:02	2:01	2:00																			
668	676	684	692	700	709	717																			
2000 Meter	18:20	18:00	17:40	17:20	17:00	16:40	16:20	16:00	15:40	15:20	15:00	14:50	14:40	14:30	14:20	14:10	14:00	13:50	13:40	13:30	13:20	13:10	13:00	12:50	12:40
	3	9	16	22	29	37	44	52	60	69	78	82	87	92	97	102	107	112	118	123	129	135	141	147	153
	12:30	12:20	12:10	12:00	11:50	11:40	11:30	11:20	11:10	11:00	10:55	10:50	10:45	10:40	10:35	10:30	10:25	10:20	10:15	10:10	10:05	10:00	9:55	9:50	9:45
	160	167	174	181	188	195	203	211	219	227	232	236	240	245	249	254	259	264	268	273	278	283	289	294	299
	9:40	9:35	9:30	9:25	9:20	9:15	9:10	9:05	9:00	8:57	8:54	8:51	8:48	8:45	8:42	8:39	8:36	8:33	8:30	8:27	8:24	8:21	8:18	8:15	8:12
	305	310	316	322	328	334	340	346	352	356	360	364	368	372	376	380	384	388	392	397	401	405	410	414	419
	8:09	8:06	8:03	8:00	7:58	7:56	7:54	7:52	7:50	7:48	7:46	7:44	7:42	7:40	7:38	7:36	7:34	7:32	7:30	7:28	7:26	7:24	7:22	7:20	7:18
	424	428	433	438	441	444	448	451	454	458	461	464	468	471	475	478	482	486	489	493	497	500	504	508	512
7:16	7:14	7:12	7:10	7:08	7:06	7:04	7:02	7:00	6:58	6:56	6:54	6:52	6:50	6:48	6:46	6:44	6:42	6:40	6:38	6:36	6:34	6:32	6:30	6:28	
516	520	524	527	532	536	540	544	548	552	556	561	565	570	574	578	583	587	592	597	601	606	611	616	621	
6:26	6:24	6:22	6:20	6:18	6:16	6:14	6:12	6:10	6:08	6:06	6:04	6:02	6:00	5:58	5:56	5:54	5:52	5:50	5:48	5:46	5:44				
626	631	636	641	646	651	656	662	667	673	678	684	689	695	701	707	712	718	724	730	737	743				
3000 Meter	28:00	27:30	27:00	26:30	26:00	25:30	25:00	24:30	24:00	23:45	23:30	23:15	23:00	22:45	22:30	22:15	22:00	21:45	21:30	21:15	21:00	20:45	20:30	20:15	20:00
	7	14	20	27	34	42	50	58	66	71	75	80	84	89	94	99	104	109	115	120	126	131	137	143	150
	19:45	19:30	19:15	19:00	18:45	18:30	18:15	18:00	17:50	17:40	17:30	17:20	17:10	17:00	16:50	16:40	16:30	16:20	16:10	16:00	15:50	15:40	15:30	15:20	15:10
	156	162	169	176	183	190	197	205	210	216	221	226	232	238	244	250	256	262	268	275	281	288	295	302	309
	15:00	14:55	14:50	14:45	14:40	14:35	14:30	14:25	14:20	14:15	14:10	14:05	14:00	13:55	13:50	13:45	13:40	13:35	13:30	13:25	13:20	13:15	13:10	13:05	13:00
	316	320	324	327	331	335	339	343	347	351	355	360	364	368	372	377	381	386	390	395	400	404	409	414	419
	12:55	12:50	12:45	12:40	12:35	12:30	12:25	12:20	12:15	12:10	12:05	12:00	11:56	11:52	11:48	11:44	11:40	11:36	11:32	11:28	11:24	11:20	11:16	11:12	11:09
	424	429	434	439	444	450	455	460	466	471	477	483	487	492	497	502	507	512	517	522	527	532	537	542	546
11:06	11:03	11:00	10:57	10:54	10:51	10:48	10:45	10:42	10:39	10:36	10:33	10:30	10:27	10:24	10:21	10:18	10:15	10:12	10:09	10:06	10:03	10:00	9:57	9:54	
550	554	559	563	567	571	575	580	584	588	593	597	602	606	611	616	620	625	630	635	640	645	650	655	660	
9:51	9:48	9:45	9:42	9:39	9:36	9:33	9:30	9:27	9:24	9:21	9:18	9:15	9:12	9:09	9:06	9:03	9:00	8:57	8:54	8:51	8:48				
665	670	675	680	686	691	697	702	708	713	719	725	731	736	742	748	754	761	766	773	779	786				

Zwischensumme: _____

Leichtathletik

Schwimmen

Turnen

Mehrkampf

ÜBUNGS-AUSWAHL / WETTKAMPFKARTEN

Name, Vorname: _____

Wettkampfkarte in der Leichtathletik: Mädchen

Klasse / Gruppe | Riege: _____

Hochsprung	0,78 3	0,79 11	0,80 20	0,81 28	0,82 36	0,83 44	0,84 52	0,85 60	0,86 68	0,87 76	0,88 84	0,89 92	0,90 99	0,91 107	0,92 115	0,93 123	0,94 130	0,95 138	0,96 145	0,97 153	0,98 160	0,99 168	1,00 175	1,01 182	1,02 190	
	1,03 197	1,04 204	1,05 211	1,06 218	1,07 226	1,08 233	1,09 240	1,10 247	1,11 254	1,12 261	1,13 268	1,14 275	1,15 281	1,16 288	1,17 295	1,18 302	1,19 309	1,20 315	1,21 322	1,22 329	1,23 335	1,24 342	1,25 349	1,26 355	1,27 362	
	1,28 368	1,29 375	1,30 381	1,31 388	1,32 394	1,33 400	1,34 407	1,35 413	1,36 419	1,37 426	1,38 432	1,39 438	1,40 444	1,41 451	1,42 457	1,43 463	1,44 469	1,45 475	1,46 481	1,47 487	1,48 493	1,49 499	1,50 505	1,51 511	1,52 517	
	1,53 523	1,54 529	1,55 535	1,56 541	1,57 547	1,58 553	1,59 559	1,60 565	1,61 570	1,62 576	1,63 582	1,64 588	1,65 593	1,66 599	1,67 605	1,68 610	1,69 616	1,70 622	1,71 627	1,72 633	1,73 639	1,74 644	1,75 650	1,76 655	1,77 661	
	1,78 666	1,79 672	1,80 677	1,81 683	1,82 688	1,83 694	1,84 699	1,85 705	1,86 710	1,87 715	1,88 721	1,89 726	1,90 731	1,91 737	1,92 742	1,93 747	1,94 753	1,95 758	1,96 763							
	Weitsprung	1,21 3	1,25 11	1,29 20	1,33 28	1,37 37	1,41 45	1,45 53	1,49 61	1,53 68	1,57 76	1,61 84	1,65 91	1,69 99	1,73 106	1,77 113	1,81 121	1,85 128	1,89 135	1,93 142	1,97 149	2,01 155	2,05 162	2,09 169	2,13 175	2,17 182
2,21 188		2,25 195	2,29 201	2,33 208	2,37 214	2,41 220	2,45 226	2,49 232	2,53 238	2,57 245	2,61 250	2,65 256	2,69 262	2,73 268	2,77 274	2,81 280	2,85 285	2,89 291	2,93 297	2,97 302	3,01 308	3,05 313	3,09 319	3,13 324	3,17 330	
3,21 335		3,25 340	3,29 346	3,33 351	3,37 356	3,41 362	3,45 367	3,49 372	3,53 377	3,57 382	3,61 387	3,65 392	3,69 397	3,73 402	3,77 407	3,81 412	3,85 417	3,89 422	3,93 427	3,97 432	4,01 437	4,05 441	4,09 446	4,13 451	4,17 456	
4,21 460		4,25 465	4,29 470	4,33 474	4,37 479	4,41 483	4,45 488	4,49 493	4,53 497	4,57 502	4,61 506	4,65 511	4,69 515	4,73 519	4,77 524	4,81 528	4,85 533	4,89 537	4,93 541	4,97 546	5,01 550	5,05 554	5,09 558	5,13 563	5,17 567	
5,21 571		5,25 575	5,29 580	5,33 584	5,37 588	5,41 592	5,45 596	5,49 600	5,53 604	5,57 608	5,61 613	5,65 617	5,69 621	5,73 625	5,77 629	5,81 633	5,85 637	5,89 641	5,93 645	5,97 648	6,01 652	6,05 656	6,09 660	6,13 664	6,17 668	
6,21 672		6,25 676	6,29 680	6,33 683	6,37 687	6,41 691	6,45 695	6,49 699	6,53 702	6,57 706	6,61 710	6,65 714	6,69 717	6,73 721	6,77 725	6,81 728										
Schlagball 80 g	4,5 11	5,0 24	5,5 36	6,0 48	6,5 60	7,0 71	7,5 81	8,0 92	8,5 102	9,0 111	9,5 121	10,0 130	10,5 139	11,0 147	11,5 156	12,0 164	12,5 173	13,0 181	13,5 188	14,0 196	14,5 204	15,0 211	15,5 218	16,0 226	16,5 233	
	17,0 240	17,5 247	18,0 253	18,5 260	19,0 267	19,5 273	20,0 280	20,5 286	21,0 292	21,5 299	22,0 305	22,5 311	23,0 317	23,5 323	24,0 329	24,5 334	25,0 340	25,5 346	26,0 351	26,5 357	27,0 363	27,5 368	28,0 373	28,5 379	29,0 384	
	29,5 389	30,0 395	30,5 400	31,0 405	31,5 410	32,0 415	32,5 420	33,0 425	33,5 430	34,0 435	34,5 440	35,0 445	35,5 450	36,0 455	36,5 459	37,0 464	37,5 469	38,0 473	38,5 478	39,0 483	39,5 487	40,0 492	40,5 496	41,0 501	41,5 505	
	42,0 510	42,5 514	43,0 518	43,5 523	44,0 527	44,5 531	45,0 536	45,5 540	46,0 544	46,5 548	47,0 552	47,5 557	48,0 561	48,5 565	49,0 569	49,5 573	50,0 577	50,5 581	51,0 585	51,5 589	52,0 593	52,5 597	53,0 601	53,5 605	54,0 609	
	54,5 613	55,0 617	55,5 620	56,0 624	56,5 628	57,0 632	57,5 636	58,0 639	58,5 643	59,0 647	59,5 651	60,0 654	60,5 658	61,0 662	61,5 665	62,0 669	62,5 673	63,0 676	63,5 680	64,0 683	64,5 687	65,0 690	65,5 694	66,0 698	66,5 701	
	67,0 705	67,5 708	68,0 712	68,5 715	69,0 718	69,5 722	70,0 725	70,5 729	71,0 732	71,5 735	72,0 739	72,5 742	73,0 746	73,5 749	74,0 752	74,5 756	75,0 759	75,5 762	76,0 765							

Leichtathletik

Schwimmen

Turnen

Mehrkampf

6.3 Übungsauswahl/Wettkampfkarten Wettkampf Leichtathletik

Ball- wurf 200 g	2,5	3,0	3,5	4,0	4,5	5,0	5,5	6,0	6,5	7,0	7,5	8,0	8,5	9,0	9,5	10,0	10,5	11,0	11,5	12,0	12,5	13,0	13,5	14,0	14,5
	15	30	43	56	67	79	89	99	109	118	127	136	144	152	160	168	175	183	190	197	204	210	217	223	230
	15,0	15,5	16,0	16,5	17,0	17,5	18,0	18,5	19,0	19,5	20,0	20,5	21,0	21,5	22,0	22,5	23,0	23,5	24,0	24,5	25,0	25,5	26,0	26,5	27,0
	236	242	248	254	260	266	272	277	283	288	294	299	304	310	315	320	325	330	335	340	345	349	354	359	363
	27,5	28,0	28,5	29,0	29,5	30,0	30,5	31,0	31,5	32,0	32,5	33,0	33,5	34,0	34,5	35,0	35,5	36,0	36,5	37,0	37,5	38,0	38,5	39,0	39,5
	368	373	377	382	386	390	395	399	404	408	412	416	420	425	429	433	437	441	445	449	453	457	461	464	468
	40,0	40,5	41,0	41,5	42,0	42,5	43,0	43,5	44,0	44,5	45,0	45,5	46,0	46,5	47,0	47,5	48,0	48,5	49,0	49,5	50,0	50,5	51,0	51,5	52,0
	472	476	480	483	487	491	494	498	502	505	509	513	516	520	523	527	530	534	537	540	544	547	551	554	557
	52,5	53,0	53,5	54,0	54,5	55,0	55,5	56,0	56,5	57,0	57,5	58,0	58,5	59,0	59,5	60,0	60,5	61,0	61,5	62,0	62,5	63,0	63,5	64,0	64,5
	561	564	567	571	574	577	580	584	587	590	593	596	599	603	606	609	612	615	618	621	624	627	630	633	636
65,0	65,5	66,0	66,5	67,0	67,5	68,0	68,5	69,0	69,5	70,0	70,5	71,0	71,5	72,0	72,5	73,0	73,5	74,0							
639	642	645	648	651	654	657	660	663	666	669	671	674	677	680	683	686	688	691							
Kugel	1,7	1,8	1,9	2,0	2,1	2,2	2,3	2,4	2,5	2,6	2,7	2,8	2,9	3,0	3,1	3,2	3,3	3,4	3,5	3,6	3,7	3,8	3,9	4,0	4,1
	6	15	24	33	42	51	59	67	75	83	91	99	106	113	121	128	135	141	148	155	161	168	174	181	187
	4,2	4,3	4,4	4,5	4,6	4,7	4,8	4,9	5,0	5,1	5,2	5,3	5,4	5,5	5,6	5,7	5,8	5,9	6,0	6,1	6,2	6,3	6,4	6,5	6,6
	193	199	205	211	217	223	229	234	240	246	251	257	262	267	273	278	283	288	294	299	304	309	314	319	324
	6,7	6,8	6,9	7,0	7,1	7,2	7,3	7,4	7,5	7,6	7,7	7,8	7,9	8,0	8,1	8,2	8,3	8,4	8,5	8,6	8,7	8,8	8,9	9,0	9,1
	329	333	338	343	348	352	357	362	366	371	375	380	384	389	393	398	402	406	411	415	419	423	428	432	436
	9,2	9,3	9,4	9,5	9,6	9,7	9,8	9,9	10,0	10,1	10,2	10,3	10,4	10,5	10,6	10,7	10,8	10,9	11,0	11,1	11,2	11,3	11,4	11,5	11,6
	440	444	448	453	457	461	465	469	473	477	481	485	488	492	496	500	504	508	511	515	519	523	526	530	534
	11,7	11,8	11,9	12,0	12,1	12,2	12,3	12,4	12,5	12,6	12,7	12,8	12,9	13,0	13,1	13,2	13,3	13,4	13,5	13,6	13,7	13,8	13,9	14,0	14,1
	538	541	545	549	552	556	559	563	566	570	574	577	581	584	588	591	594	598	601	605	608	612	615	618	622
14,2	14,3	14,4	14,5	14,6	14,7	14,8	14,9	15,0	15,1	15,2	15,3	15,4	15,5	15,6	15,7	15,8	15,9	16,0	16,1	16,2	16,3	16,4	16,5	16,6	
625	628	632	635	638	641	645	648	651	654	658	661	664	667	671	674	677	680	683	686	689	693	696	699	702	
16,7	16,8	16,9	17,0	17,1	17,2	17,3	17,4	17,5	17,6	17,7	17,8	17,9	18,0	18,1	18,2	18,3	18,4								
705	708	711	714	717	720	723	726	729	732	735	738	741	744	747	750	753	756								
Schleu- derball	1,5	2,0	2,5	3,0	3,5	4,0	4,5	5,0	5,5	6,0	6,5	7,0	7,5	8,0	8,5	9,0	9,5	10,0	10,5	11,0	11,5	12,0	12,5	13,0	13,5
	15	35	53	70	85	99	112	124	136	148	159	169	179	189	198	207	216	225	234	242	250	258	266	273	281
	14,0	14,5	15,0	15,5	16,0	16,5	17,0	17,5	18,0	18,5	19,0	19,5	20,0	20,5	21,0	21,5	22,0	22,5	23,0	23,5	24,0	24,5	25,0	25,5	26,0
	288	295	302	309	316	323	329	336	342	349	355	361	367	373	379	385	391	397	402	408	414	419	425	430	435
	26,5	27,0	27,5	28,0	28,5	29,0	29,5	30,0	30,5	31,0	31,5	32,0	32,5	33,0	33,5	34,0	34,5	35,0	35,5	36,0	36,5	37,0	37,5	38,0	38,5
	441	446	451	456	461	466	471	476	481	486	491	496	501	505	510	515	519	524	529	533	538	542	547	551	555
	39,0	39,5	40,0	40,5	41,0	41,5	42,0	42,5	43,0	43,5	44,0	44,5	45,0	45,5	46,0	46,5	47,0	47,5	48,0	48,5	49,0	49,5	50,0	50,5	51,0
	560	564	568	573	577	581	585	590	594	598	602	606	610	614	618	622	626	630	634	638	642	646	649	653	657
	51,5	52,0	52,5	53,0	53,5	54,0	54,5	55,0	55,5	56,0	56,5	57,0	57,5	58,0	58,5	59,0	59,5	60,0	60,5	61,0	61,5	62,0	62,5	63,0	63,5
	661	665	668	672	676	680	683	687	691	694	698	701	705	709	712	716	719	723	726	730	733	737	740	744	747
64,0	64,5	65,0																							
750	754	757																							

Gesamtpunktzahl: _____

Leichtathletik

Schwimmen

Turnen

Mehrkampf

6.3 ÜBUNGSAUSWAHL / WETTKAMPFKARTEN

Wettkampfkarte in der Leichtathletik: Jungen

Geburtsjahrgang: _____ Datum: _____ Name und Vorname: _____
 Klasse / Gruppe | Riege: _____ Land: _____ Gesamtpunkte: _____
 ggf. andere Ausrichter: _____ Ort: _____ Teilnahmeurkunde Siegerurkunde Ehrenurkunde

50 Meter	11,8	11,7	11,6	11,5	11,4	11,3	11,2	11,1	11,0	10,9	10,8	10,7	10,6	10,5	10,4	10,3	10,2	10,1	10,0	9,9	9,8	9,7	9,6	9,5	9,4
	52	57	62	67	73	78	84	89	95	101	107	113	119	125	131	138	144	151	158	165	172	179	187	194	202
	9,3	9,2	9,1	9,0	8,9	8,8	8,7	8,6	8,5	8,4	8,3	8,2	8,1	8,0	7,9	7,8	7,7	7,6	7,5	7,4	7,3	7,2	7,1	7,0	
	210	218	226	234	243	252	261	270	279	289	299	309	319	330	340	352	363	375	386	399	411	424	437	451	

75 Meter	16,5	16,4	16,3	16,2	16,1	16,0	15,9	15,8	15,7	15,6	15,5	15,4	15,3	15,2	15,1	15,0	14,9	14,8	14,7	14,6	14,5	14,4	14,3	14,2	14,1
	57	61	65	69	73	78	82	86	91	95	100	104	109	114	118	123	128	133	138	143	148	154	159	164	170
	14,0	13,9	13,8	13,7	13,6	13,5	13,4	13,3	13,2	13,1	13,0	12,9	12,8	12,7	12,6	12,5	12,4	12,3	12,2	12,1	12,0	11,9	11,8	11,7	11,6
	175	181	187	192	198	204	210	216	222	229	235	242	248	255	262	269	276	283	290	297	305	312	320	328	336
	11,5	11,4	11,3	11,2	11,1	11,0	10,9	10,8	10,7	10,6	10,5	10,4	10,3	10,2	10,1	10,0	9,9	9,8	9,7	9,6	9,5	9,4			
	344	352	361	369	378	387	396	405	414	424	434	444	454	464	474	485	496	507	518	530	542	554			

100 Meter	20,8	20,7	20,6	20,5	20,4	20,3	20,2	20,1	20,0	19,9	19,8	19,7	19,6	19,5	19,4	19,3	19,2	19,1	19,0	18,9	18,8	18,7	18,6	18,5	18,4
	60	64	67	71	74	78	81	85	88	92	96	99	103	107	111	114	118	122	126	130	134	138	143	147	151
	18,3	18,2	18,1	18,0	17,9	17,8	17,7	17,6	17,5	17,4	17,3	17,2	17,1	17,0	16,9	16,8	16,7	16,6	16,5	16,4	16,3	16,2	16,1	16,0	15,9
	155	160	164	168	173	177	182	187	191	196	201	206	210	215	220	225	231	236	241	246	252	257	263	268	274
	15,8	15,7	15,6	15,5	15,4	15,3	15,2	15,1	15,0	14,9	14,8	14,7	14,6	14,5	14,4	14,3	14,2	14,1	14,0	13,9	13,8	13,7	13,6	13,5	13,4
	280	285	291	297	303	309	315	322	328	334	341	347	354	361	368	375	382	389	396	404	411	419	426	434	442
	13,3	13,2	13,1	13,0	12,9	12,8	12,7	12,6	12,5	12,4	12,3	12,2	12,1	12,0	11,9	11,8	11,7	11,6	11,5	11,4	11,3	11,2			
	450	458	466	475	483	492	501	509	518	528	537	546	556	566	576	586	596	607	617	628	639	650			

800 Meter	5:40	5:30	5:20	5:10	5:05	5:00	4:55	4:50	4:45	4:40	4:36	4:32	4:28	4:24	4:20	4:16	4:12	4:09	4:06	4:03	4:00	3:57	3:54	3:51	3:48
	4	15	27	39	46	53	60	67	74	82	89	95	102	109	116	124	131	137	143	150	156	163	169	176	183
	3:46	3:44	3:42	3:40	3:38	3:36	3:34	3:32	3:30	3:28	3:26	3:24	3:22	3:20	3:18	3:16	3:15	3:14	3:13	3:12	3:11	3:10	3:09	3:08	3:07
	188	193	198	203	208	214	219	224	230	236	242	247	253	260	266	272	276	279	282	285	289	292	296	299	303
	3:06	3:05	3:04	3:03	3:02	3:01	3:00	2:59	2:58	2:57	2:56	2:55	2:54	2:53	2:52	2:51	2:50	2:49	2:48	2:47	2:46	2:45	2:44	2:43	2:42
	306	310	314	317	321	325	329	332	336	340	344	348	352	357	361	365	369	374	378	382	387	391	396	401	405
	2:41	2:40	2:39	2:38	2:37	2:36	2:35	2:34	2:33	2:32	2:31	2:30	2:29	2:28	2:27	2:26	2:25	2:24	2:23	2:22	2:21	2:20	2:19	2:18	2:17
	410	415	420	425	430	435	440	445	450	455	461	467	472	478	484	489	495	501	507	513	519	526	532	539	545
	2:16	2:15	2:14	2:13	2:12	2:11	2:10	2:09	2:08	2:07	2:06	2:05	2:04	2:03	2:02	2:01	2:00								
	552	559	566	572	580	587	594	601	609	617	624	632	640	648	657	665	674								

6.3 Übungsauswahl/Wettkampfkarten Wettkampf Leichtathletik

1000 Meter	6:30 67	6:25 73	6:20 78	6:15 84	6:10 90	6:05 96	6:00 103	5:56 108	5:52 113	5:48 119	5:44 124	5:40 130	5:36 136	5:32 142	5:28 148	5:24 154	5:20 161	5:16 167	5:12 174	5:09 179	5:06 184	5:03 190	5:00 195	4:57 201	4:54 207
	4:51 213	4:48 219	4:45 225	4:42 231	4:40 235	4:38 239	4:36 244	4:34 248	4:32 253	4:30 257	4:28 262	4:26 266	4:24 271	4:22 276	4:20 281	4:18 286	4:16 291	4:14 296	4:12 301	4:10 307	4:08 312	4:06 317	4:04 323	4:02 329	4:00 334
	3:58 340	3:56 346	3:54 352	3:52 358	3:50 364	3:48 371	3:46 377	3:44 384	3:42 391	3:40 397	3:38 404	3:36 411	3:35 415	3:34 419	3:33 422	3:32 426	3:31 430	3:30 433	3:29 437	3:28 441	3:27 445	3:26 449	3:25 453	3:24 457	3:23 461
	3:22 465	3:21 469	3:20 473	3:19 477	3:18 482	3:17 486	3:16 490	3:15 495	3:14 499	3:13 503	3:12 508	3:11 512	3:10 517	3:09 522	3:08 526	3:07 531	3:06 536	3:05 541	3:04 546	3:03 551	3:02 556	3:01 561	3:00 566	2:59 571	2:58 576
	2:57 581	2:56 587	2:55 592	2:54 598	2:53 603	2:52 609	2:51 614	2:50 620	2:49 626	2:48 632	2:47 638	2:46 644	2:45 650	2:44 656	2:43 662	2:42 669	2:41 675	2:40 682							
2000 Meter	15:00 73	14:50 77	14:40 81	14:30 85	14:20 90	14:10 94	14:00 99	13:50 104	13:40 109	13:30 114	13:20 119	13:10 124	13:00 130	12:50 135	12:40 141	12:30 147	12:20 153	12:10 159	12:00 165	11:50 172	11:40 178	11:30 185	11:20 192	11:10 200	11:00 207
	10:55 211	10:50 215	10:45 219	10:40 223	10:35 227	10:30 231	10:25 236	10:20 240	10:15 244	10:10 249	10:05 253	10:00 258	9:55 262	9:50 267	9:45 272	9:40 277	9:35 282	9:30 287	9:25 292	9:20 297	9:15 303	9:10 308	9:05 314	9:00 319	8:56 324
	8:52 329	8:48 333	8:44 338	8:40 343	8:36 348	8:32 353	8:28 358	8:24 364	8:20 369	8:16 374	8:12 380	8:09 384	8:06 388	8:03 392	8:00 397	7:57 401	7:54 405	7:51 410	7:48 414	7:45 419	7:42 424	7:39 428	7:36 433	7:33 438	7:30 443
	7:27 448	7:24 453	7:21 458	7:18 463	7:15 468	7:12 474	7:09 479	7:06 485	7:03 490	7:00 496	6:58 500	6:56 503	6:54 507	6:52 511	6:50 515	6:48 519	6:46 523	6:44 527	6:42 531	6:40 536	6:38 540	6:36 544	6:34 548	6:32 553	6:30 557
	6:28 561	6:26 566	6:24 570	6:22 575	6:20 579	6:18 584	6:16 589	6:14 593	6:12 598	6:10 603															
3000 Meter	25:00 51	24:30 58	24:00 66	23:40 71	23:20 76	23:00 81	22:40 87	22:20 92	22:00 98	21:45 103	21:30 107	21:15 112	21:00 117	20:45 122	20:30 127	20:15 132	20:00 137	19:45 143	19:30 148	19:15 154	19:00 160	18:45 166	18:30 172	18:15 179	18:00 185
	17:45 192	17:30 199	17:15 206	17:00 213	16:50 219	16:40 224	16:30 229	16:20 234	16:10 240	16:00 245	15:50 251	15:40 257	15:30 263	15:20 269	15:10 275	15:00 281	14:50 288	14:40 294	14:30 301	14:25 304	14:20 308	14:15 311	14:10 315	14:05 319	14:00 322
	13:55 326	13:50 330	13:45 333	13:40 337	13:35 341	13:30 345	13:25 349	13:20 353	13:15 357	13:10 361	13:05 365	13:00 370	12:55 374	12:50 378	12:45 383	12:40 387	12:35 391	12:30 396	12:25 401	12:20 405	12:15 410	12:10 415	12:05 420	12:00 425	11:55 430
	11:50 435	11:45 440	11:40 445	11:35 451	11:30 456	11:25 461	11:20 467	11:15 473	11:10 478	11:05 484	11:00 490	10:56 495	10:52 500	10:48 505	10:44 510	10:40 515	10:36 520	10:32 525	10:28 530	10:24 535	10:20 541	10:16 546	10:12 552	10:08 557	10:04 563
	10:00 568	9:57 573	9:54 577	9:51 582	9:48 586	9:45 591	9:42 595	9:39 600	9:36 604	9:33 609	9:30 614	9:27 619	9:24 623	9:21 628	9:18 633	9:15 638									

Zwischensumme: _____

Die erreichte Leistung markieren. Zwischenleistungen sind zu notieren und die Punkte durch Interpolieren zu errechnen. Ungültige Versuche mit 0 Punkten vermerken. Leistungen oberhalb des Wertungsspielraums handschriftlich eintragen. Für die beste Leistung Punkte ablesen und am Rand eintragen.

Leichtathletik

Schwimmen

Turnen

Mehrkampf

ÜBUNGSAUSWAHL / WETTKAMPFKARTEN

Name, Vorname: _____

Wettkampfkarte in der Leichtathletik: Jungen

Klasse / Gruppe | Riege: _____

Hochsprung	0,71 2	0,72 9	0,73 16	0,74 24	0,75 31	0,76 38	0,77 45	0,78 52	0,79 59	0,80 66	0,81 73	0,82 80	0,83 87	0,84 94	0,85 101	0,86 107	0,87 114	0,88 121	0,89 127	0,90 134	0,91 141	0,92 147	0,93 154	0,94 160	0,95 167	
	0,96 173	0,97 179	0,98 186	0,99 192	1,00 198	1,01 204	1,02 211	1,03 217	1,04 223	1,05 229	1,06 235	1,07 241	1,08 247	1,09 253	1,10 259	1,11 265	1,12 271	1,13 277	1,14 283	1,15 289	1,16 295	1,17 300	1,18 306	1,19 312	1,20 318	
	1,21 323	1,22 329	1,23 335	1,24 340	1,25 346	1,26 351	1,27 357	1,28 362	1,29 368	1,30 373	1,31 379	1,32 384	1,33 390	1,34 395	1,35 401	1,36 406	1,37 411	1,38 417	1,39 422	1,40 427	1,41 433	1,42 438	1,43 443	1,44 448	1,45 453	
	1,46 459	1,47 464	1,48 469	1,49 474	1,50 479	1,51 484	1,52 489	1,53 494	1,54 499	1,55 504	1,56 509	1,57 514	1,58 519	1,59 524	1,60 529	1,61 534	1,62 539	1,63 544	1,64 549	1,65 554	1,66 559	1,67 564	1,68 568	1,69 573	1,70 578	
	1,71 583	1,72 588	1,73 592	1,74 597	1,75 602	1,76 607	1,77 611	1,78 616	1,79 621	1,80 625	1,81 630	1,82 635	1,83 639	1,84 644	1,85 648	1,86 653	1,87 658	1,88 662	1,89 667	1,90 671	1,91 676	1,92 680	1,93 685	1,94 689	1,95 694	
	1,96 698	1,97 703	1,98 707	1,99 712	2,00 716	2,01 720	2,02 725	2,03 729	2,04 734	2,05 738	2,06 742	2,07 747	2,08 751	2,09 755	2,10 760	2,11 764	2,12 768	2,13 773	2,14 777							
Weitsprung	1,33 1	1,37 9	1,41 16	1,45 24	1,49 32	1,53 39	1,57 46	1,61 54	1,65 61	1,69 68	1,73 75	1,77 82	1,81 89	1,85 95	1,89 102	1,93 109	1,97 115	2,01 122	2,05 128	2,09 134	2,13 141	2,17 147	2,21 153	2,25 159	2,29 165	
	2,33 171	2,37 177	2,41 183	2,45 189	2,49 195	2,53 201	2,57 206	2,61 212	2,65 218	2,69 223	2,73 229	2,77 234	2,81 240	2,85 245	2,89 251	2,93 256	2,97 261	3,01 266	3,05 272	3,09 277	3,13 282	3,17 287	3,21 292	3,25 297	3,29 302	
	3,33 308	3,37 313	3,41 317	3,45 322	3,49 327	3,53 332	3,57 337	3,61 342	3,65 347	3,69 351	3,73 356	3,77 361	3,81 366	3,85 370	3,89 375	3,93 379	3,97 384	4,01 389	4,05 393	4,09 398	4,13 402	4,17 407	4,21 411	4,25 416	4,29 420	
	4,33 424	4,37 429	4,41 433	4,45 438	4,49 442	4,53 446	4,57 450	4,61 455	4,65 459	4,69 463	4,73 467	4,77 472	4,81 476	4,85 480	4,89 484	4,93 488	4,97 492	5,01 496	5,05 500	5,09 504	5,13 508	5,17 513	5,21 517	5,25 521	5,29 524	
	5,33 528	5,37 532	5,41 536	5,45 540	5,49 544	5,53 548	5,57 552	5,61 556	5,65 560	5,69 563	5,73 567	5,77 571	5,81 575	5,85 579	5,89 582	5,93 586	5,97 590	6,01 594	6,05 597	6,09 601	6,13 605	6,17 608	6,21 612	6,25 616	6,29 619	
	6,33 623	6,37 627	6,41 630	6,45 634	6,49 638	6,53 641	6,57 645	6,61 648	6,65 652	6,69 655	6,73 659	6,77 662	6,81 666	6,85 669	6,89 673	6,93 676	6,97 680	7,01 683	7,05 687	7,09 690	7,13 694	7,17 697	7,21 700	7,25 704	7,29 707	
	7,33 711	7,37 714	7,41 717	7,45 721	7,49 724	7,53 727	7,57 731	7,61 734	7,65 737	7,69 741	7,73 744	7,77 747	7,81 750	7,85 754	7,89 757	7,93 760	7,97 763	8,01 767	8,05 770							
	8,0 2	8,5 10	9,0 18	9,5 25	10,0 32	10,5 40	11,0 46	11,5 53	12,0 60	12,5 66	13,0 73	13,5 79	14,0 85	14,5 91	15,0 97	15,5 103	16,0 109	16,5 114	17,0 120	17,5 125	18,0 131	18,5 136	19,0 141	19,5 146	20,0 152	
	20,5 157	21,0 162	21,5 166	22,0 171	22,5 176	23,0 181	23,5 186	24,0 190	24,5 195	25,0 200	25,5 204	26,0 209	26,5 213	27,0 217	27,5 222	28,0 226	28,5 230	29,0 235	29,5 239	30,0 243	30,5 247	31,0 251	31,5 255	32,0 259	32,5 263	
33,0 267	33,5 271	34,0 275	34,5 279	35,0 283	35,5 287	36,0 290	36,5 294	37,0 298	37,5 302	38,0 305	38,5 309	39,0 313	39,5 316	40,0 320	40,5 323	41,0 327	41,5 331	42,0 334	42,5 338	43,0 341	43,5 345	44,0 348	44,5 351	45,0 355		
45,5 358	46,0 362	46,5 365	47,0 368	47,5 372	48,0 375	48,5 378	49,0 381	49,5 385	50,0 388	50,5 391	51,0 394	51,5 397	52,0 401	52,5 404	53,0 407	53,5 410	54,0 413	54,5 416	55,0 419	55,5 422	56,0 425	56,5 428	57,0 431	57,5 434		
58,0 437	58,5 440	59,0 443	59,5 446	60,0 449	60,5 452	61,0 455	61,5 458	62,0 461	62,5 464	63,0 467	63,5 469	64,0 472	64,5 475	65,0 478	65,5 481	66,0 484	66,5 486	67,0 489	67,5 492	68,0 495	68,5 497	69,0 500	69,5 503	70,0 506		
70,5 508	71,0 511	71,5 514	72,0 516	72,5 519	73,0 522	73,5 524	74,0 527	74,5 530	75,0 532	75,5 535	76,0 537	76,5 540	77,0 543	77,5 545	78,0 548	78,5 550	79,0 553	79,5 556								

6.3 Übungsauswahl/Wettkampfkarten Wettkampf Leichtathletik

Ball- wurf	4,0	4,5	5,0	5,5	6,0	6,5	7,0	7,5	8,0	8,5	9,0	9,5	10,0	10,5	11,0	11,5	12,0	12,5	13,0	13,5	14,0	14,5	15,0	15,5	16,0	
	5	14	24	33	41	49	57	64	71	78	85	92	98	105	111	117	123	128	134	140	145	150	156	161	166	
	16,5	17,0	17,5	18,0	18,5	19,0	19,5	20,0	20,5	21,0	21,5	22,0	22,5	23,0	23,5	24,0	24,5	25,0	25,5	26,0	26,5	27,0	27,5	28,0	28,5	
	171	176	181	186	190	195	199	204	209	213	217	222	226	230	234	238	243	247	251	255	259	262	266	270	274	
	29,0	29,5	30,0	30,5	31,0	31,5	32,0	32,5	33,0	33,5	34,0	34,5	35,0	35,5	36,0	36,5	37,0	37,5	38,0	38,5	39,0	39,5	40,0	40,5	41,0	
	278	281	285	289	292	296	300	303	307	310	314	317	320	324	327	331	334	337	341	344	347	350	353	357	360	
	41,5	42,0	42,5	43,0	43,5	44,0	44,5	45,0	45,5	46,0	46,5	47,0	47,5	48,0	48,5	49,0	49,5	50,0	50,5	51,0	51,5	52,0	52,5	53,0	53,5	
	363	366	369	372	375	378	381	384	387	390	393	396	399	402	405	408	411	414	416	419	422	425	428	430	433	
	54,0	54,5	55,0	55,5	56,0	56,5	57,0	57,5	58,0	58,5	59,0	59,5	60,0	60,5	61,0	61,5	62,0	62,5	63,0	63,5	64,0	64,5	65,0	65,5	66,0	
	436	439	441	444	447	450	452	455	458	460	463	465	468	471	473	476	478	481	483	486	489	491	494	496	499	
200 g	66,5	67,0	67,5	68,0	68,5	69,0	69,5	70,0	70,5	71,0	71,5	72,0	72,5	73,0	73,5	74,0	74,5	75,0	75,5	76,0	76,5	77,0	77,5	78,0	78,5	
	501	503	506	508	511	513	516	518	521	523	525	528	530	532	535	537	539	542	544	546	549	551	553	556	558	
	79,0	79,5	80,0	80,5	81,0	81,5	82,0	82,5	83,0	83,5	84,0	84,5	85,0	85,5	86,0	86,5	87,0	87,5	88,0							
	560	562	565	567	569	571	574	576	578	580	582	585	587	589	591	593	596	598	600							
	2,1	2,2	2,3	2,4	2,5	2,6	2,7	2,8	2,9	3,0	3,1	3,2	3,3	3,4	3,5	3,6	3,7	3,8	3,9	4,0	4,1	4,2	4,3	4,4	4,5	
	6	15	24	33	42	50	58	67	75	82	90	98	105	113	120	127	134	141	148	155	162	168	175	181	188	
	4,6	4,7	4,8	4,9	5,0	5,1	5,2	5,3	5,4	5,5	5,6	5,7	5,8	5,9	6,0	6,1	6,2	6,3	6,4	6,5	6,6	6,7	6,8	6,9	7,0	
	194	200	206	213	219	225	231	237	242	248	254	260	265	271	276	282	287	293	298	303	309	314	319	324	329	
	7,1	7,2	7,3	7,4	7,5	7,6	7,7	7,8	7,9	8,0	8,1	8,2	8,3	8,4	8,5	8,6	8,7	8,8	8,9	9,0	9,1	9,2	9,3	9,4	9,5	
	335	340	345	350	355	359	364	369	374	379	384	388	393	398	402	407	412	416	421	425	430	434	439	443	447	
9,6	9,7	9,8	9,9	10,0	10,1	10,2	10,3	10,4	10,5	10,6	10,7	10,8	10,9	11,0	11,1	11,2	11,3	11,4	11,5	11,6	11,7	11,8	11,9	12,0		
452	456	460	465	469	473	478	482	486	490	494	498	503	507	511	515	519	523	527	531	535	539	543	547	551		
12,1	12,2	12,3	12,4	12,5	12,6	12,7	12,8	12,9	13,0	13,1	13,2	13,3	13,4	13,5	13,6	13,7	13,8	13,9	14,0	14,1	14,2	14,3	14,4	14,5		
555	558	562	566	570	574	578	581	585	589	593	596	600	604	607	611	615	618	622	626	629	633	636	640	644		
14,6	14,7	14,8	14,9	15,0	15,1	15,2	15,3	15,4	15,5	15,6	15,7	15,8	15,9	16,0	16,1	16,2	16,3	16,4	16,5	16,6	16,7	16,8	16,9	17,0		
647	651	654	658	661	665	668	672	675	678	682	685	689	692	695	699	702	706	709	712	716	719	722	725	729		
17,1	17,2	17,3	17,4	17,5	17,6	17,7	17,8	17,9	18,0	18,1	18,2	18,3	18,4	18,5	18,6	18,7	18,8	18,9	19,0	19,1	19,2	19,3	19,4	19,5		
732	735	739	742	745	748	751	755	758	761	764	767	771	774	777	780	783	786	789	792	796	799	802	805	808		
19,6	19,7	19,8	19,9	20,0	20,1	20,2	20,3	20,4	20,5																	
811	814	817	820	823	826	829	832	835	838																	
Kugel	3,0	3,5	4,0	4,5	5,0	5,5	6,0	6,5	7,0	7,5	8,0	8,5	9,0	9,5	10,0	10,5	11,0	11,5	12,0	12,5	13,0	13,5	14,0	14,5	15,0	
	15	30	44	57	70	82	93	104	115	125	135	144	153	162	171	180	188	196	204	212	220	227	235	242	249	
	15,5	16,0	16,5	17,0	17,5	18,0	18,5	19,0	19,5	20,0	20,5	21,0	21,5	22,0	22,5	23,0	23,5	24,0	24,5	25,0	25,5	26,0	26,5	27,0	27,5	
	256	263	270	277	283	290	296	302	309	315	321	327	333	339	345	350	356	362	367	373	378	384	389	394	399	
	28,0	28,5	29,0	29,5	30,0	30,5	31,0	31,5	32,0	32,5	33,0	33,5	34,0	34,5	35,0	35,5	36,0	36,5	37,0	37,5	38,0	38,5	39,0	39,5	40,0	
	405	410	415	420	425	430	435	440	445	449	454	459	464	468	473	478	482	487	491	496	500	505	509	513	518	
	40,5	41,0	41,5	42,0	42,5	43,0	43,5	44,0	44,5	45,0	45,5	46,0	46,5	47,0	47,5	48,0	48,5	49,0	49,5	50,0	50,5	51,0	51,5	52,0	52,5	
	522	526	531	535	539	543	547	552	556	560	564	568	572	576	580	584	588	592	596	600	603	607	611	615	619	
	53,0	53,5	54,0	54,5	55,0	55,5	56,0	56,5	57,0	57,5	58,0	58,5	59,0	59,5	60,0	60,5	61,0	61,5	62,0	62,5	63,0	63,5	64,0	64,5	65,0	
	623	626	630	634	637	641	645	648	652	656	659	663	666	670	674	677	681	684	688	691	695	698	701	705	708	
65,5	66,0	66,5	67,0	67,5	68,0	68,5	69,0	69,5	70,0																	
712	715	718	722	725	728	732	735	738	742																	
Schleu- derball	3,0	3,5	4,0	4,5	5,0	5,5	6,0	6,5	7,0	7,5	8,0	8,5	9,0	9,5	10,0	10,5	11,0	11,5	12,0	12,5	13,0	13,5	14,0	14,5	15,0	
	15	30	44	57	70	82	93	104	115	125	135	144	153	162	171	180	188	196	204	212	220	227	235	242	249	
	15,5	16,0	16,5	17,0	17,5	18,0	18,5	19,0	19,5	20,0	20,5	21,0	21,5	22,0	22,5	23,0	23,5	24,0	24,5	25,0	25,5	26,0	26,5	27,0	27,5	
	256	263	270	277	283	290	296	302	309	315	321	327	333	339	345	350	356	362	367	373	378	384	389	394	399	
	28,0	28,5	29,0	29,5	30,0	30,5	31,0	31,5	32,0	32,5	33,0	33,5	34,0	34,5	35,0	35,5	36,0	36,5	37,0	37,5	38,0	38,5	39,0	39,5	40,0	
	405	410	415	420	425	430	435	440	445	449	454	459	464	468	473	478	482	487	491	496	500	505	509	513	518	
	40,5	41,0	41,5	42,0	42,5	43,0	43,5	44,0	44,5	45,0	45,5	46,0	46,5	47,0	47,5	48,0	48,5	49,0	49,5	50,0	50,5	51,0	51,5	52,0	52,5	
	522	526	531	535	539	543	547	552	556	560	564	568	572	576	580	584	588	592	596	600	603	607	611	615	619	
	53,0	53,5	54,0	54,5	55,0	55,5	56,0	56,5	57,0	57,5	58,0	58,5	59,0	59,5	60,0	60,5	61,0	61,5	62,0	62,5	63,0	63,5	64,0	64,5	65,0	
	623	626	630	634	637	641	645	648	652	656	659	663	666	670	674	677	681	684	688	691	695	698	701	705	708	

Gesamtpunktzahl: _____

6.4 AUSWERTUNG/FORMELN UND BEISPIELE ZUR PUNKTEBERECHNUNG

Mädchen

Disziplin / Distanz	Leichtathletik	a	c
50 m	h+e	3.64800	0.00660
75 m	h+e	3.99800	0.00660
100 m	h+e	4.00620	0.00656
800 m		2.02320	0.00647
1000 m			
2000 m		1.80000	0.00540
3000 m		1.75000	0.00500
Hochsprung		0.88070	0.00068
Weitsprung		1.09350	0.00208
Kugelstoß		1.27900	0.00398
Schleuderball		1.08500	0.00921
200-g-Ballwurf		1.41490	0.01039
80-g-Schlagballwurf		2.02320	0.00874

Jungen

Disziplin / Distanz	Leichtathletik	a	c
50 m	h+e	3.79000	0.00690
75 m	h+e	4.10000	0.00664
100 m	h+e	4.34100	0.00676
800 m		2.32500	0.00644
1000 m		2.15800	0.00600
2000 m		1.78400	0.00600
3000 m		1.70000	0.00580
Hochsprung		0.84100	0.00080
Weitsprung		1.15028	0.00219
Kugelstoß		1.42500	0.00370
Schleuderball		1.59500	0.009125
200-g-Ballwurf		1.93600	0.01240
80-g-Schlagballwurf		2.80000	0.01100

Lauf (h):
$$P = \frac{(D:[M+\text{Zuschlag}]) \cdot a}{c}$$

Lauf (e):
$$P = \frac{(D:M) \cdot a}{c}$$

Sprung + Stoß/Wurf:
$$P = \frac{\sqrt{M} \cdot a}{c}$$

Erläuterung:

h = Handzeitmessung
 e = Elektronische Zeitmessung
 P = Punkte
 D = Distanz; Laufstrecke in Metern
 Zuschlag = Strecken bis einschließlich 300 m = 0,24
 Strecken von 300 bis 400 m = 0,14
 über 400 m kein Zuschlag
 M = Messwert oder Leistung;

Zeiten sind in Sekunden, Höhen/Weiten in Metern umzurechnen!

Die altersgemäßen Gewichtsreduzierungen bleiben unberücksichtigt; sie erfolgen nach den üblichen Regeln!

Die über die Formel errechneten Werte sind in jedem Falle auf ganze Zahlen abzurunden.

BEISPIELE FÜR PUNKTEBERECHNUNGEN NACH DEN FORMELN MIT ELEKTRONISCHER ODER HANDZEITMESSUNG

Mädchen

50 m weiblich (el.) Formel: $=(50:M-3,648):0,0066$	50 m weiblich (Hand) Formel: $=(50:[M+0,24]-3,648):0,0066$
75 m weiblich (el.) Formel: $=(75:M-3,998):0,0066$	75 m weiblich (Hand) Formel: $=(75:[M+0,24]-3,998):0,0066$
100 m weiblich (el.) Formel: $=(100:M-4,0062):0,00656$	100 m weiblich (Hand) Formel: $=(100:[M+0,24]-4,0062):0,00656$
800 m weiblich Formel: $=(800:M-2,0232):0,00647$	2000 m weiblich (Hand) Formel: $=(2000:M-1,8):0,0054$
3000 m weiblich Formel: $=(3000:M-1,75):0,005$	Hochsprung weiblich Formel: $=(\sqrt{M}-0,8807):0,00068$
Weitsprung weiblich Formel: $=(\sqrt{M}-1,0935):0,00208$	Kugel weiblich Formel: $=(\sqrt{M}-1,279):0,00398$
Ballwurf weiblich Formel: $=(\sqrt{M}-1,4149):0,01039$	Schlagball weiblich Formel: $=(\sqrt{M}-2,0232):0,00874$
Schleuderball weiblich Formel: $=(\sqrt{M}-1,085):0,00921$	

Jungen

50 m männlich (el.) Formel: $=(50:M-3,79):0,0069$	50 m männlich (Hand) Formel: $=(50:[M+0,24]-3,79):0,0069$
75 m männlich (el.) Formel: $=(75:M-4,1):0,00664$	75 m männlich (Hand) Formel: $=(75:[M+0,24]-4,1):0,00664$
100 m männlich (el.) Formel: $=(100:M-4,341):0,00676$	100 m männlich (Hand) Formel: $=(100:[M+0,24]-4,341):0,00676$
	800 m männlich Formel: $=(800:M-2,32500):0,00644$
2000 m männlich Formel: $=(2000:M-1,784):0,006$	1000 m männlich Formel: $=(1000:M-2,158):0,006$
Hochsprung männlich Formel: $=(\sqrt{M}-0,841):0,0008$	3000 m männlich Formel: $=(3000:M-1,7):0,0058$
Kugel männlich Formel: $=(\sqrt{M}-1,425):0,0037$	Weitsprung männlich Formel: $=(\sqrt{M}-1,15028):0,00219$
Schlagball männlich Formel: $=(\sqrt{M}-2,8):0,011$	Ballwurf männlich Formel: $=(\sqrt{M}-1,936):0,0124$
	Schleuderball männlich Formel: $=(\sqrt{M}-1,595):0,009125$

Die über die Formel errechneten Werte sind in jedem Falle auf ganze Zahlen abzurunden.

6.5 HINWEISE FÜR KINDER UND JUGENDLICHE MIT BEHINDERUNG

Beim Wettkampf Leichtathletik müssen aus den vier Bereichen Sprint, Lauf, Sprung und Wurf oder Stoß drei Disziplinen absolviert werden. Es wird empfohlen, einen Vierkampf durchzuführen und dann bei der Berechnung der Gesamtpunktzahl das schlechteste Einzelergebnis zu streichen. Eine Zuordnung der Disziplinen zu den verschiedenen Behinderungsgruppen ist dem Online-Tool oder den Faktorentabellen zu entnehmen. Die besonderen Durchführungsbestimmungen und die Anpassungen an die Bundesjugendspiele werden im Folgenden beschrieben.

Startklassen von Schüler*innen mit Behinderung

Die Kinder und Jugendlichen werden in der Leichtathletik gemäß „Einordnung in die Startklasse“ eingruppiert.

Regelwerk und Durchführungsbestimmungen

Grundsätzlich ist zu beachten, dass die Kinder und Jugendlichen nur in den Disziplinen starten können, die mit Faktoren für ihre Startklasse versehen sind (siehe Umrechnungsfaktor). Neben den allgemeinen Bestimmungen für die Bundesjugendspiele ist für die Startklassen in den unterschiedlichen Disziplinen Folgendes zu beachten:

Laufdisziplinen

Beinbehinderte

Das Laufen mit Stützen ist nicht erlaubt. Prothesenträger*innen mit Standardprothesen dürfen nur die Kurzstrecken (50 m und 100 m) laufen. Mittel- und Langstrecken dürfen nur mit entsprechender Sportprothese gelaufen werden.

Hörgeschädigte

Das Startsignal muss optisch gegeben werden.

Sehgeschädigte

Blinde (B 1) laufen alle Strecken mit Begleitläufer*in. Sehbehinderte der Startklasse B 2 können mit Begleitläufer*in laufen. Kinder und Jugendliche der Startklasse B 1 und B 2 bekommen jeweils 2 Bahnen zugewiesen. Zu keiner Zeit darf der/die Begleitläufer*in den/die Läufer*in ziehen oder schieben. Bei Zielüberquerung muss sich der/die Begleitläufer*in hinter dem/der Läufer*in befinden.

Rollstuhlfahrer*innen

Es werden keine Rollstühle zur Verfügung gestellt. Eine unterschiedliche Bewertung zwischen Rennrollstuhl und Alltagsrollstuhl erfolgt nicht. Das Tragen eines Kopfschutzes (Helm) wird empfohlen und ist ab 400 m Pflicht. Der Rollstuhl muss wenigstens zwei große und ein kleines Rad haben. Er darf keine Vorrichtungen zur Verbesserung der Aerodynamik haben. Auf jedem großen Rad ist nur ein Handreifen gestattet. Handgetriebene Steueranlagen (keine mechanischen Getriebe) sind erlaubt. Ein Handbike darf nicht benutzt werden.

Beim Start darf der vorderste bodenberührende Teil des Rollstuhles die Innenkante der Startlinie nicht überschreiten. Die Zeitnahme bei Rollstuhlfahrer*innen erfolgt, wenn die Naben der Vorderräder die Ziellinie erreichen.

Sprung

Sehgeschädigte

Kinder und Jugendliche der Startklasse B 1 und B 2 springen aus einem Absprungraum von 1 Meter (im Gegensatz zum normalen Absprungraum von 0,80 m) ab. Sie werden zur Wettkampfanlage geführt.

Die Begleitung hilft bei der Orientierung, muss aber vor dem Wettkampfversuch die Wettkampfanlage verlassen haben. Akustische Orientierungshilfen sind erlaubt.

Wurf/Stoß

Rollstuhlfahrer*innen

Kinder und Jugendliche im Rollstuhl absolvieren alle drei Versuche nacheinander. Die Räder des Rollstuhles müssen sich hinter der Abwurflinie bzw. innerhalb des Kreises befinden, kein Teil des Rollstuhles darf außerhalb des Abwurfbereiches den Boden berühren.

Beim Abwurf/-stoß muss das Kind und der/die Jugendliche mit einem Teil des Oberschenkels oder des Gesäßes mit dem Kissen oder dem Sitz in Berührung bleiben.

Ein mitgebrachter – den Wettkampfbestimmungen entsprechender – Wurf-/Stoßstuhl darf benutzt werden. Die Sitzhöhe einschließlich Kissen darf maximal 75 cm betragen.

Sehgeschädigte

Kinder und Jugendliche der Startklasse B 1 und B 2 werden zur Wettkampfanlage geführt. Die Begleitung hilft bei der Orientierung, muss aber vor dem Wettkampfversuch die Wettkampfanlage verlassen haben.

Akustische Orientierungshilfen sind erlaubt.

Umrechnungsfaktor

Den Startklassen werden Faktoren zugeordnet, die auf Grund vielfältiger Erfahrungswerte aus dem Wettkampfsport von Kindern und Jugendlichen mit Behinderung erstellt wurden. Die erzielte Leistung wird mit diesem Faktor multipliziert. Aus dem Ergebnis werden die Punkte unter Anwendung der vorhandenen Wertungstabellen der Wettkampfsarten zu den Bundesjugendspielen abgelesen.

Lauf und Rollstuhlfahren

Startklasse	50 / 75 / 100 m		800 / 1000 / 2000 / 3000 m	
	männlich	weiblich	männlich	weiblich
	Faktor	Faktor	Faktor	Faktor
A 1	0,95	0,95	0,95	0,95
A 2	0,87	0,67	Faktor nicht vorhanden	
A 3	0,69	0,62	0,93	0,84
A 4	0,82	0,76	0,84	0,68
A 5	0,69	0,62	0,82	0,70
A 6	0,51	0,45	0,73	0,64
B 1	0,86	0,85	0,86	0,82
B 2	0,90	0,85	0,91	0,91
C 1	0,95	0,95	0,97	0,97
C 2	0,98	0,98	0,99	0,99
D	0,89	0,84	0,94	0,88
E	0,60	0,60	Faktor nicht vorhanden	

Wurf und Stoß

Startklasse	Kugel		Schlagball/Ball 200 g/Schleuderball 1 kg	
	männlich	weiblich	männlich	weiblich
	Faktor	Faktor	Faktor	Faktor
A 1	1,05	1,05	1,05	1,05
A 2	1,61	2,19	2,50	2,98
A 3	1,88	2,52	3,19	3,61
A 4	1,56	2,20	2,50	3,32
A 5	1,70	2,24	2,56	3,39
A 6	2,58	3,83	4,07	4,70
B 1	1,52	2,06	2,43	2,80
B 2	1,40	1,74	2,04	2,17
C 1	1,00	1,00	1,00	1,00
C 2	1,00	1,00	1,00	1,00
D	1,72	1,66	1,00	1,00
E	2,26	3,25	3,69	3,47

Weit- und Hochsprung

Startklasse	Hochsprung		Weitsprung	
	männlich	weiblich	männlich	weiblich
	Faktor	Faktor	Faktor	Faktor
A 1	1,05	1,05	1,05	1,05
A 2	1,25	1,58	1,44	2,05
A 3	Disziplin nicht möglich		Disziplin nicht möglich	
A 4	Disziplin nicht möglich		1,48	1,53
A 5	1,24	1,26	1,25	1,31
A 6	Disziplin nicht möglich		Disziplin nicht möglich	
B 1	1,54	1,44	1,34	1,44
B 2	1,21	1,25	1,23	1,31
C 1	1,05	1,05	1,05	1,05
C 2	1,05	1,05	1,05	1,05
D	1,26	1,27	1,21	1,38
E	Disziplin nicht möglich		Disziplin nicht möglich	

Beispielrechnungen

Ein Jugendlicher (16 Jahre) ist blind. Er wird auf Grund der Behinderung in die Startklasse B 1 klassifiziert. Nun absolviert er die folgenden Disziplinen mit den aufgeführten Ergebnissen:

1. 100 m Lauf	Leistung:	18 Sekunden
	Faktor laut Tabelle:	0,86
	Formel (Leistung x Faktor)	18 Sekunden x 0,86
	errechnete Leistung:	15,5 Sekunden
	Punkte laut Punktetabelle:	297
2. Weitsprung	Leistung:	2,50 Meter
	Faktor laut Tabelle:	1,34
	Formel (Leistung x Faktor)	2,50 Meter x 1,34
	errechnete Leistung:	3,35
	Punkte laut Punktetabelle:	308
3. Kugelstoßen	Leistung:	5,00 Meter
	Faktor laut Tabelle:	1,52
	Formel (Leistung x Faktor)	5,00 Meter x 1,52
	errechnete Leistung:	7,60
	Punkte laut Punktetabelle:	359
	Gesamtwertung:	297 + 308 + 359 = 964 Punkte
	Auszeichnung:	Teilnahmeurkunde

Sonderregelungen

Wie aus den Tabellen ersichtlich ist, können verschiedene Behinderungsgruppen nicht alle Disziplinen absolvieren. Dies betrifft insbesondere die Gruppe der Kinder und Jugendlichen mit Kleinwuchs, für die beim Laufen nur der Sprint (50 m) angeboten wird und im Sprung keine Angebote existieren. Außerdem können die Sprungwettbewerbe bei den Rollstuhlfahrer*innen nicht durchgeführt werden.

Sonderfälle	Sonderregelung
Auf Grund der Behinderung können keine drei Disziplinen aus drei unterschiedlichen Bereichen (Sprint, Lauf, Sprung und Wurf oder Stoß) absolviert werden	Es werden drei der möglichen Disziplinen aus zwei unterschiedlichen Bereichen durchgeführt und deren Punkte dann zum Gesamtergebnis addiert.
Auf Grund der Behinderung sind drei verschiedene Disziplinen nicht möglich	Es werden nur zwei Disziplinen durchgeführt. Für die dritte Disziplin wird der Mittelwert aus den Punktwerten der beiden durchgeführten Disziplinen errechnet und fließt als dritter Punktwert in die Gesamtwertung mit ein.
Weitsprung für Schüler*innen mit Beinprothese	Der Weitsprung darf nur mit einer Sportprothese durchgeführt werden. Wenn keine Sportprothese vorhanden ist, kann der Weitsprung aus dem Stand absolviert werden. Zu der erzielten Weite wird pauschal 1 Meter addiert und anschließend umgerechnet.
Eingruppierung von Schüler*innen mit Erkrankungen der inneren Organe	Die Eingruppierung erfolgt auf Grund der Bewertung der individuellen Leistungsfähigkeit (z. B. im Vergleich zum Klassendurchschnitt).
Bei leichter Beeinträchtigung der individuellen Leistungsfähigkeit	werden für alle Disziplinen die Faktoren der Startklasse A1 herangezogen.
Bei schwerer Beeinträchtigung	werden für alle Disziplinen die Faktoren der Startklasse A5 angewendet.
	Sollten auf Grund der Beeinträchtigung keine drei Disziplinen möglich sein, so ist eine der o.a. Sonderregelungen unter Berücksichtigung der hier beschriebenen Faktoren anzuwenden.

Im Sinne der Teilhabe und des Fair Play Gedankens sollen die Kinder und Jugendlichen motiviert werden, diese Regelungen zu akzeptieren.

12. IMPRESSUM

Herausgeber:

**Bundesministerium für Bildung, Familie, Senioren, Frauen und Jugend
(BMBFSFJ)**

Anschrift:

Glinkastraße 24

10117 Berlin

Telefon: 03018/555-0

Fax: 03018/555-4400

E-Mail: poststelle@bmbfsfj.bund.de

Internet: www.bmbfsfj.de

Redaktion:

Bundesministerium für Bildung, Familie, Senioren,
Frauen und Jugend (BMBFSFJ)

Berlin, April 2026